



الفرسان



مَيَار  
MAYAR

مشروع معتمد من



سكني

[mayarvillas.com](http://mayarvillas.com)

احدى مشاريع

A PROJECT BROUGHT TO YOU BY

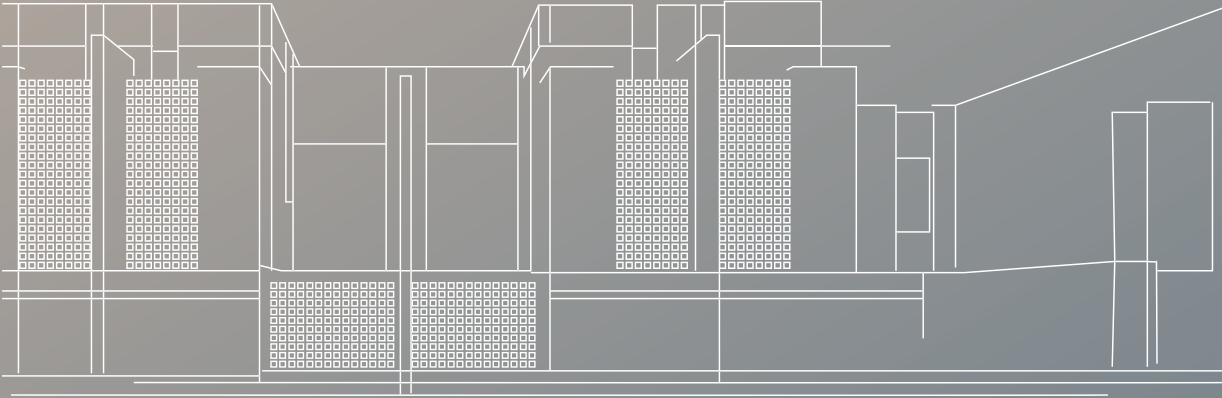


شركة ذهب للتطوير العقاري

Dahab Real Estate Development

# منازل تحمل الإلهام بتصميمها

إن جوهر أهدافنا وغايتنا أن نصمم منازل عملية وملائمة، مستلهمين أهمية الترابط الاجتماعي، وملتزمين بتعزيز الاستدامة البيئية، والارتقاء بمستوى جودة الحياة لقاطني هذه المنازل. إنها بيوتٌ صُممت لثري حياة الجميع.



## HOMES BUILT TO INSPIRE

Our purpose is to design homes that are functional and efficient, inspiring social connection, fostering environmental sustainability, and elevating the overall quality of life for our residents. Homes Built to enrich the lives of all.

## الوطنية للإسكان

تأسست الشركة الوطنية للإسكان NHC في عام 2016م بموجب المرسوم الملكي رقم 7262 بتاريخ 8/2/1437م لتكون الذراع الاستثمارية لمبادرات وبرامج وزارة الشؤون البلدية والقروية والإسكان في القطاع العقاري والسكني والتجاري.

ثم تحولت الشركة إلى ملكية الدولة في شهر مايو من العام 2020، لتدخل بعدها مرحلة جديدة في مسيرتها وتصبح ممكّنا فاعلاً لطلول السوق العقارية السعودية. لتصبح رائدة لقطاع التطوير العقاري وممكّنة للقطاعين العام والخاص بتطوير شراكات استراتيجية معهم. كما تحرص الشركة على تقديم مشاريع نوعية عبر مجتمعات عمرانية بتصاميم عصرية وطلول سكنية متنوعة وبأسعار مناسبة تواكب تطاعات جيل المستقبل وتحقق جودة الحياة، وذلك بالشراكة مع المطورين العقاريين من ذوي الخبرة والكفاءة.



The perfect blend of tranquility and a sense of community at the heart of Al Fursan Suburb.

إنه التناغم الأمثل للهدوء والسكينة، مع روعة الإحساس بالانتماء لمجتمعٍ مفعٍمٍ بالراحة في كل ركن من ضاحية الفرسان.



الفرسان

أكبر ضاحية سكنية بالرياض

# موقع ضاحية الفرسان

تقع شمال شرق الرياض في منطقة الفرسان في المملكة العربية السعودية، لتكون مجتمعاً سكنياً فريداً يتميز بارتفاع مستوى الحياة فيه لتفارق غير مسبوقة. توفر هذه الضاحية الحصرية بيئة حضرية مفعمة بالراحة والجمال حيث يمكن لقاطنيها الاستمتاع بكل المرافق العصرية التي يحتاجونها في بقعة محاطة بالطبيعة من كل جانب. ومع التصميم المبتكرة لتلك البيوت، والمساحات الخضراء فيها، وما تقدمه من خدمات ومرافق متكاملة فإن ضاحية الفرسان توفر بيئة سكن فاخرة وهادئة تنعم بها في كل لحظة لتكون أرفع تجسيد للتألق وبفخامة وبما تقدمه على مستوى المنطقة كلها.

## The location AL FURSAN SUBURB

Al Fursan Suburb, located in the Al Fursan district of Saudi Arabia, is an esteemed residential community known for its exceptional quality of life. This exclusive neighborhood offers a serene and sophisticated environment, where residents can enjoy a perfect balance of modern comforts and natural surroundings. With meticulously designed homes, lush green spaces, and thoughtfully planned amenities, Al Fursan Suburb provides a luxurious and tranquil living experience. The district itself embodies a commitment to excellence and is known for its prestigious status within the region.



84

جامع ومسجد



59

مرفق تعليمي



16

مركز صحي



13

مركز اجتماعي



7

مركز امني



3

مركز بريد



4

مكتب حكومي

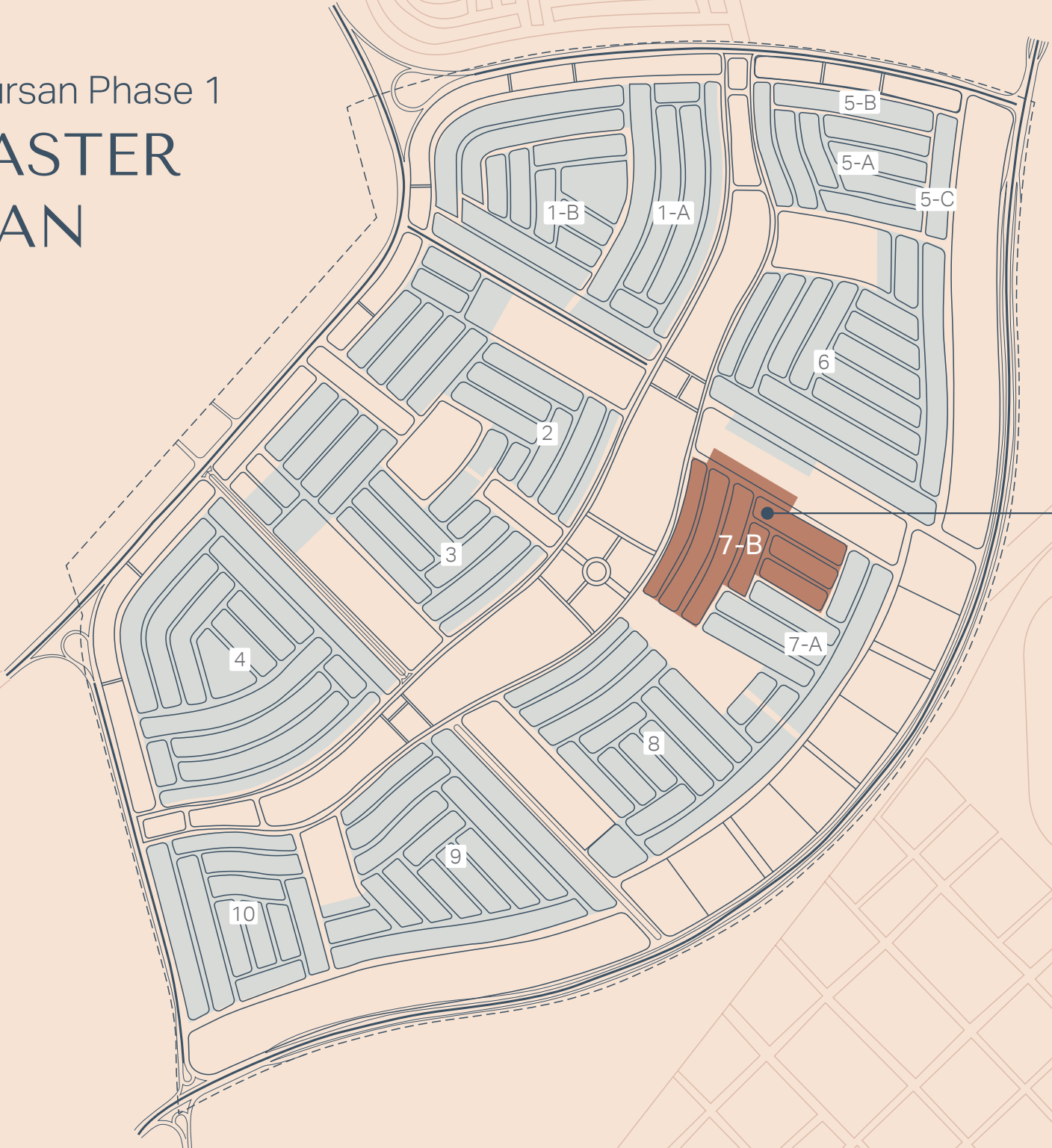


## Al Fursan Suburb

Ideally situated in close proximity to Riyadh and prominent landmarks, Al Fursan Suburb offers easy access to the vibrant city center, prestigious universities, modern healthcare facilities, renowned entertainment venues, and major roads and highways.

Al Fursan Phase 1

# MASTER PLAN





اكتشف سحر الحياة في  
المنازل التي نصممها  
لتجسد قصص الخيال التي  
تروي حكاية مجتمعنا.

EXPERIENCE THE MAGIC OF  
OUR VILLAS, ECHOING  
THE LEGENDARY TALES  
THAT DEFINE OUR  
COMMUNITY'S STORY.

## المخطط الرئيسي

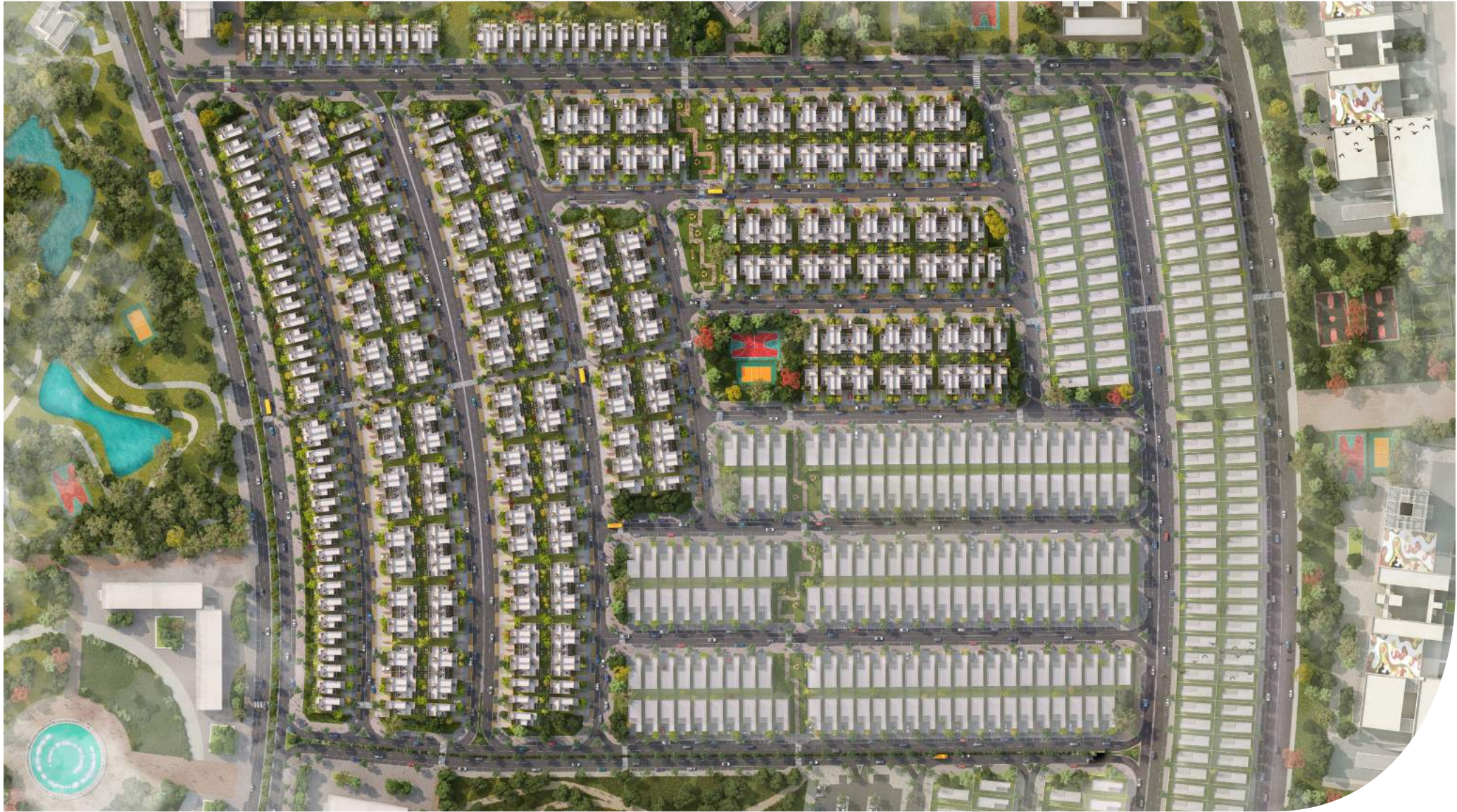
يشمل المخطط الرئيسي 374 وحدة سكنية مصممة بروعة ودقة وجمال فريدين وفي بقعة خاصة محاطة بالطبيعة. تم تصميم الفلل لتلبي مختلف الاحتياجات مع توفير اختيارات عديدة ومتنوعة منها 164 وحدة سكنية من النموذج A، و142 وحدة سكنية من النموذج B، و68 وحدة سكنية من النموذج C. وتم تخصيص مساحة مناسبة لكل وحدة هنا حيث أن كل فيلا من النموذجين A و C تشغل مساحة رصية 250 متر مربع، في حين تمتد مساحة كل فيلا للنموذج B على 200 متر مربع. ويوضح المخطط الرئيسي ذلك التناغم والرباطة والعصرية في توزيع الوحدات السكنية وتصميمها الداخلي لتتيح الاختيار بما يتوافق مع رغبات وأسلوب حياة قاطنيها. وبذلك التناغم بين المساحات الرصية والإبداع الهندسي والبيئة المحيطة بالضاحية، فإن المخطط الرئيسي للفلل يقدم تجربة حياة استثنائية وممتعة في جميع لحظات العيش هنا.

## MASTER PLAN

Our villa master plan, an exquisite enclave comprised of 374 meticulously planned units. Designed to cater to diverse preferences, the master plan features an array of options, including 164 units of Type A, 142 units of Type B, and 68 units of Type C. Each unit has been thoughtfully allocated an average plot area, with Type A and Type C enjoying generous 250 sq.m plots, while Type B boasts 200 sq.m plots. With a harmonious blend of spaciousness, modernity, and versatility, our master plan offers a range of choices to suit every lifestyle and aspiration. From the ample room for personalization to the seamless integration of architecture and natural surroundings, our villa master plan ensures a truly exceptional living experience for each resident.



المخطط الرئيسي للقطاع (B-V)	النموذج A	النموذج B	النموذج C
عدد الوحدات: 374 وحدة سكنية	متوسط مساحة الأرض : 250 متر مربع متوسط المساحة البيعية : 266 متر مربع	متوسط مساحة الأرض : 200 متر مربع متوسط المساحة البيعية : 259.3 متر مربع	متوسط مساحة الأرض : 250 متر مربع متوسط المساحة البيعية : 275 متر مربع
<ul style="list-style-type: none"> <li><span style="color: orange;">■</span> النموذج أ : 164 وحدة</li> <li><span style="color: yellow;">■</span> النموذج ب : 142 وحدة</li> <li><span style="color: blue;">■</span> النموذج ج : 68 وحدة</li> </ul>	<b>Type A</b> Average land size : 250 m <sup>2</sup> NSA : 266 m <sup>2</sup>	<b>Type B</b> Average land size : 200 m <sup>2</sup> NSA : 259.3 m <sup>2</sup>	<b>Type C</b> Average land size : 250 m <sup>2</sup> NSA : 275 m <sup>2</sup>
<b>Zone (7-B) Master Plan</b>	<b>No. of Villas</b>	<b>No. of Townhouses</b>	
Number of plots : 374 Units	Type A : 164 Units Type C : 68 Units Total : 232 Units	Type B : 142 Units Total : 142 Units	



يشمل المخطط الرئيسي للفلل 374 وحدة سكنية مصممة بدقة لتحديتك بالخصوصية والتميز.

Our villa master plan, an exquisite enclave comprised of 374 meticulously planned units.

This is where extraordinary moments come to life as you unwind with loved ones, savoring the blissful ambiance and the gentle caress of the surrounding nature. Indulge in leisurely afternoons basking in the sun, hosting intimate alfresco dinners, or simply sipping a refreshing drink as you soak in the serenity of your private oasis.

هنا يمكنك أن تنعم بأجمل ما في الحياة من أوقات استثنائية وتستمتع بكل لحظة تعيشها مع أحبائك، بينما تحيطك الطبيعة الرائعة وتليبك بأقمة متكاملة من المرافق والخدمات التي تزعك وتهتم براحتك. اكتشف روعة الاستلقاء عصرًا تحت أشعة الشمس أو استمتع بعشائك في الهواء الطلق كل مساء أو تناول مشروبك المفضل وأنت تجول بناظريك في أرجاء واحتك وعالمك الجديد المفعم بالاسترخاء والهدوء.



Discover a modern tale  
intertwined with the rich heritage  
of our culturally vibrant community.

اكتشف حكاية عصرية منسوجة  
ومتداخلة بالتراث الغني لمجتمعنا  
الناض بالحياة والتنوع.

# دّل حواسك في هذا العالم الجديد المفعم بالحياة والذي يحتفي بالتراث في التصاميم الفريدة لكل وحدة سكنية.

نال كل تفصيل هندسي اهتماماً ورعاية كبيرة ليمكس حرصنا على بناء مجتمع جديد يراعى النسيج الفني للثقافة والتقاليد، ليصبح كل بيت تجسداً لجمال تراثنا وفخرنا به. تجول في رحلة تحبس الأنفاس وتأسرك بجمالها بينما تتجول لترى كيف يتناغم الماضي مع الحاضر، وكيف تصبح كل فيلا تعبيراً عن الأصالة التي لا حدود لها.

Immerse yourself in  
a vibrant community  
that celebrates its heritage  
through stunning villa designs.

Every architectural detail has been thoughtfully curated to pay homage to our community's rich tapestry of customs, ensuring that each home becomes a living testament to the beauty and pride of our shared cultural heritage. Prepare to be captivated as you embark on a journey through our vibrant community, where the past and present harmoniously coexist, and each villa is an expression of our enduring legacy.

تمتع بروعة العيش في بيئة مجتمعية نابضة بالحياة التي تحتفي بالتراث في كل التصاميم المبدعة للوحدات السكنية.



Immerse yourself in a vibrant community that celebrates its heritage through stunning villa designs.

# التناغم الأمثل بين التصميم والطبيعة

ادخل إلى عالم تكون فيه روعة الهندسة المعمارية جزءاً من نسيج الجمال الطبيعي المحيط بالمكان. فكل فيلا هنا، هي مثال للتكامل المدهش بين التصميم المصري، وبين سحر الطبيعة وهدوئها.

تمتع بنعمة العيش هنا في كل لحظة استرخاء ودهشة تضيئها بين جمال الطبيعة، وتكامل الرعاية التي تحيط بك في كل مكان داخل الضاحية. اختر أسلوب حياتك الذي تلم به، بين التصميم الحديث لعالمك المصري وبين الطبيعة التي تشدك بسكينتها وجاذبيتها لتحظى بخصوصية لا تضاهى، وجمال لا يوصف داخل مجتمعك الجديد.

## DESIGN AND NATURE MERGE IN PERFECT HARMONY

Step into a realm where architectural brilliance blends effortlessly with the breathtaking beauty of the surrounding landscape. Each villa is a testament to the seamless integration of modern aesthetics and the serenity of nature.

Experience the pure bliss of living in harmony with nature as you indulge in the tranquil ambiance and the soothing symphony of the outdoors. Embrace a lifestyle where design and nature coexist, offering you an unparalleled sanctuary amidst the captivating allure of our villa project.



صور مستخدمة لغرض تسويقي



An oasis of luxury and artistry, our back garden seamlessly merges with nature, offering a spacious retreat that is inspired by captivating art pieces.

واحة للفخامة واللمسات الفنية الراقية في تصميم الحديقة الخلفية الذي يتناغم مع الطبيعة خارجه ويوفر مساحات رصبة وديكورات غنية تستلهم روائع الإبداعات الفنية.

الحديقة الخلفية  
Back Garden - Elevation



هنا، تصبح كل  
لحظة إلهاماً فريداً  
لعمل فني مبدع.

WHERE EVERY  
MOMENT  
BECOMES AN  
INSPIRED  
MASTERPIECE.

This is where extraordinary moments come to life as you unwind with loved ones, savoring the blissful ambiance and the gentle caress of the surrounding nature. Indulge in leisurely afternoons basking in the sun, hosting intimate alfresco dinners, or simply sipping a refreshing drink as you soak in the serenity of your private oasis.

هنا يمكنك أن تنعم بأجمل ما في الحياة من أوقات استثنائية وتستمتع بكل لحظة تعيشها مع أحبائك، بينما تحيطك الطبيعة الرائعة وتليقك باقة متكاملة من المرافق والخدمات التي تهتم براحتك. اكتشف روعة الاستلقاء عصراً تحت أشعة الشمس أو استمتع بعشاءك في الهواء الطلق كل مساء أو تناول مشروبك المنعش وأنت تجول بناظريك في أرجاء واحتك وعالمك الجديد المفعم بالاسترخاء والهدوء.



## ملتقى الإبداع الفني والراحة والجمال

استمتع بإشراف كل صباح على مشهدٍ أسير بحسب التنفاس بروعته وأنت تفتح ستائر غرفتك على عالمٍ جميلٍ أمامك، ليمنحك إحساساً عارماً بالصوية بينما تتجلى اللامسات الفنية الراقية حولك لتفرك في كل لحظة أنك تعيش في عالم من الفخامة التي لا تضاهى. يمكنك الاسترخاء في غرفة نومك الفاخرة التي صممت بوحى من الخيال لتجمع الراحة والإبداع في غرفة واحدة من فيلتك المصرية والترائية معاً في قلب هذه الواحة.

## WHERE ARTISTRY AND COMFORT INTERTWINE

Awaken each morning to a breathtaking view, with the gentle rustle of the curtains and the vibrant energy of the artwork serving as a reminder that you reside in a space designed for unparalleled luxury. Welcome to a bedroom that transcends imagination, where artistry and comfort intertwine to create an extraordinary haven within our luxury villa project.



صور مستخدمة لغرض تسويقي

Our purpose is to design homes that are functional and efficient, inspiring social connection, fostering environmental sustainability, and elevating the overall quality of life for our residents.

إن جوهر أهدافنا وغايتنا أن نصمم منازل عملية وملائمة، مستلهمين أهمية الترابط الاجتماعي، وملتزمين بتعزيز الاستدامة البيئية، والارتقاء بمستوى جودة الحياة لقاطني هذه المنازل.

غرفة النوم الرئيسية  
Master Bedroom

# ملتقى الخصوصية وروعة الهندسة والتصميم

إكتشف جمالية المكان في كل فيلا تجتمع فيها الخصوصية بروعة التصميم الذي تحو فيه أجزاء من الشكل الخارجي للجزء العلوي من الفيلا بأفكار خلابة لجمال الهندسة المعمارية بينما تتلاقى داخله خصوصية الملاذ الآمن لراحة البال، وجمال ما حولك لراحة النفس.

## PRIVACY MEETS ARCHITECTURAL SPLENDOR

Discover a villa project where privacy and architectural charm intertwine, as picturesque parapets grace the rooftops, creating a haven where seclusion and enchanting design converge.

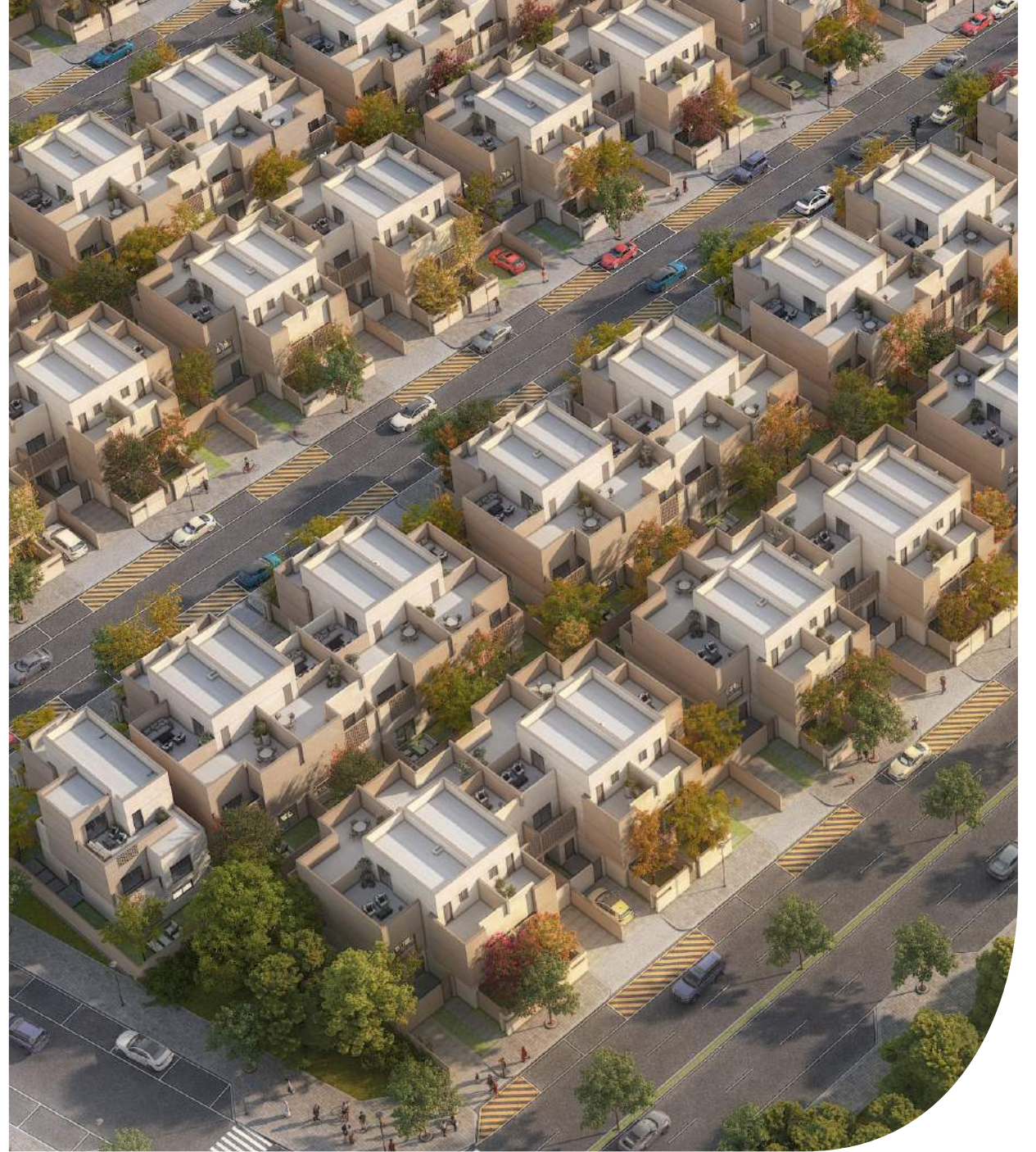


# تصميم متكامل

نستلهم تراثنا الفني لنبكر الأجدل، فكل تفصيل في روائعنا المعمارية هنا تم تصميمه بحرص ودقة متناهية ليكون كل شيء مفعماً بعناصر ولمسات تراثية في كل ركن من الفيلا. وحرص تحقيق هذا التكامل بالاهتمام بكل شيء ابتداء من تناسم الألوان وانتهاء باختيار المواد عالية الجودة وتنفيذ المخطط برؤية مبتكرة تعكس التزامنا بأن تكون روعة التراث حاضرة بقوة، وإبداع الروح المصرية بارزاً في كل زاوية.

## FLAWLESS DESIGN

Drawing inspiration from our rich heritage, every element of this architectural marvel has been meticulously crafted, infusing traditional elements from the basement to the roof. The seamless cohesion achieved through a carefully curated color scheme, the use of indigenous materials, and the timeless architectural structure reflects our commitment to honoring our cultural legacy while embracing modern design.



TYPE A  
STANDALONE

النموذج أ  
منفصل

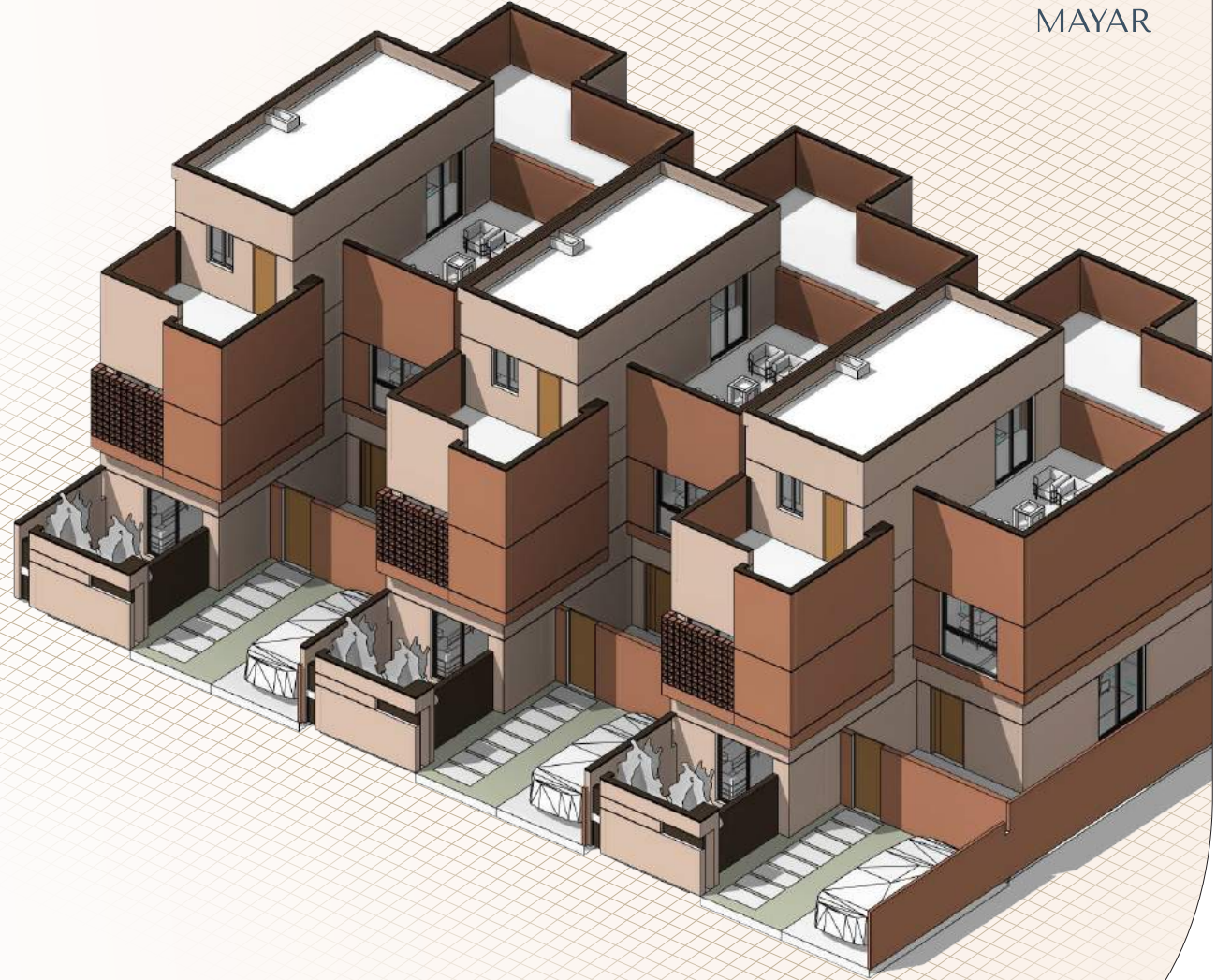


## النموذج أ منفصل

نال كل تفصيل هندسي اهتماماً ورعاية كبيرة ليعكس حرصنا على بناء مجتمع جديد يرعى النسيج الغني للثقافة والتقاليد، ليصبح كل بيت هنا تجسيداً لجمال تراثنا وفخرنا به. تجول في رحلة تحبس الأنفاس وتأسرك بجمالها بينما تتجول لترى كيف يتناغم الماضي مع الحاضر، وكيف تصبح كل فيلا تعبيراً عن الأصلة التي لا حدود لها.

### Type A Standalone

Every architectural detail has been thoughtfully curated to pay homage to our community's rich tapestry of customs, ensuring that each home becomes a living testament to the beauty and pride of our shared cultural heritage. Prepare to be captivated as you embark on a journey through our vibrant community, where the past and present harmoniously coexist, and each villa is an expression of our enduring legacy.



Type A Standalone : 22 Units Average land size : 250 m <sup>2</sup> NSA : 266 m <sup>2</sup>	النموذج أ منفصل : 22 وحدة متوسط مساحة الأرض : 250 متر مربع متوسط المساحة البيعية : 266 متر مربع
1. Green Spaces	1. مساحات خضراء
2. Privacy	2. خصوصية
3. Parking Facilities	3. مواقف سيارات
4. Flexibility in adding more bedrooms	4. المرونة في إضافة المزيد من غرف النوم
5. Service Areas	5. مناطق الخدمة
6. Roof Terrace	6. شرفة خارجية

# النموذج أ منفصل - من جهة اليمين

## Type A Standalone - Right

### Type A Standalone النموذج أ منفصل

Average land size	250 m <sup>2</sup>	متوسط مساحة الأرض	250 متر مربع
NSA	266 m <sup>2</sup>	متوسط المساحة البيعية	266 متر مربع

### Ground Floor الدور الأرضي

Entrance	6sq.m	مدخل	6 متر مربع
Family Living	19sq.m	غرفة الجلوس	19 متر مربع
Kitchen	13sq.m	المطبخ	13 متر مربع
Dinning	15sq.m	غرفة الطعام	15 متر مربع
Formal Powder Room	4sq.m	حمام الضيوف	4 متر مربع
Family Powder Room	4sq.m	حمام العائلة	4 متر مربع
Abaya Room	3sq.m	غرفة عباية	3 متر مربع
Formal Majlis	21sq.m	المجلس	21 متر مربع
Storage	6sq.m	المخزن	6 متر مربع

### First Floor الدور الأول

Master Bedroom	20sq.m	غرفة نوم رئيسية	20 متر مربع
Master Bathroom	4sq.m	حمام الغرفة	4 متر مربع
Bedroom 1	13sq.m	غرفة نوم أولى	13 متر مربع
Bedroom 2	14sq.m	غرفة نوم ثانية	14 متر مربع
Bathroom	4sq.m	حمام	4 متر مربع
Family Living	24sq.m	غرفة جلوس	24 متر مربع

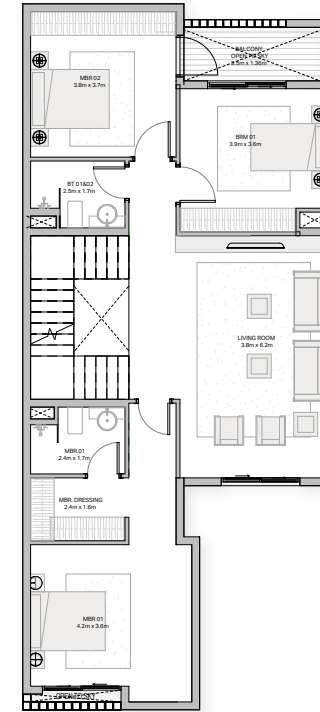
### Second Floor الدور الثاني

Maid Bedroom	6.5sq.m	غرفة نوم العاملة المنزلية	6.5 متر مربع
Maid Bathroom	3sq.m	حمام العاملة المنزلية	3 متر مربع
Laundry Room	1sq.m	غرفة الغسيل	1 متر مربع

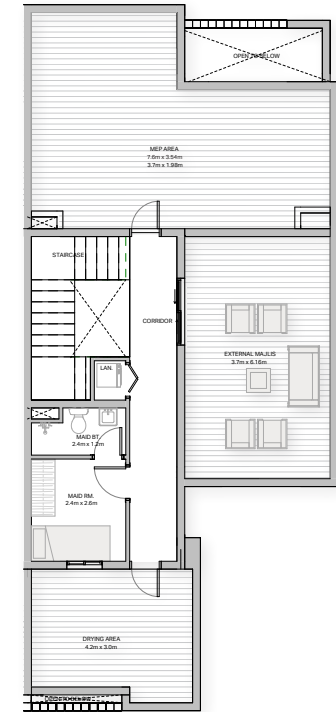
Ground Floor



First Floor



Second Floor



Key Plan المخطط الرئيسي





# النموذج أ منفصل - من جهة اليسار

## Type A Standalon - Left

### Type A Standalone النموذج أ منفصل

Average land size	250 m <sup>2</sup>	متوسط مساحة الأرض	250 متر مربع
NSA	266 m <sup>2</sup>	متوسط المساحة البيعية	266 متر مربع
<b>Ground Floor</b>	<b>121.5 m<sup>2</sup></b>	<b>الدور الأرضي</b>	
Entrance	6sq.m	مدخل	6 متر مربع
Family Living	19sq.m	غرفة الجلوس	19 متر مربع
Kitchen	13sq.m	المطبخ	13 متر مربع
Dinning	15sq.m	غرفة الطعام	15 متر مربع
Formal Powder Room	4sq.m	حمام الضيوف	4 متر مربع
Family Powder Room	4sq.m	حمام العائلة	4 متر مربع
Abaya Room	3sq.m	غرفة عباية	3 متر مربع
Formal Majlis	21sq.m	المجلس	21 متر مربع
Storage	6sq.m	المخزن	6 متر مربع

### الدور الأول

<b>First Floor</b>	<b>111.9 m<sup>2</sup></b>		
Master Bedroom	20sq.m	غرفة نوم رئيسية	20 متر مربع
Master Bathroom	4sq.m	حمام الرفة	4 متر مربع
Bedroom 1	13sq.m	غرفة نوم أولى	13 متر مربع
Bedroom 2	14sq.m	غرفة نوم ثانية	14 متر مربع
Bathroom	4sq.m	حمام	4 متر مربع
Family Living	24sq.m	غرفة جلوس	24 متر مربع

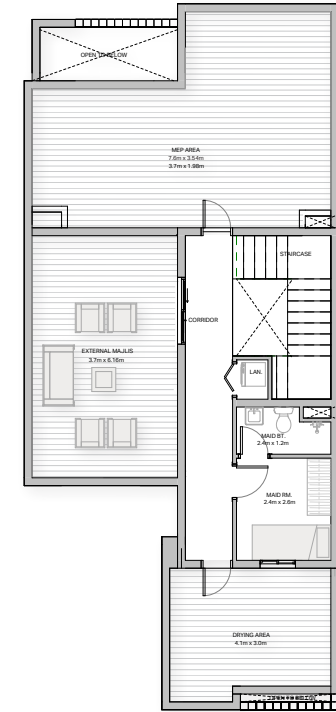
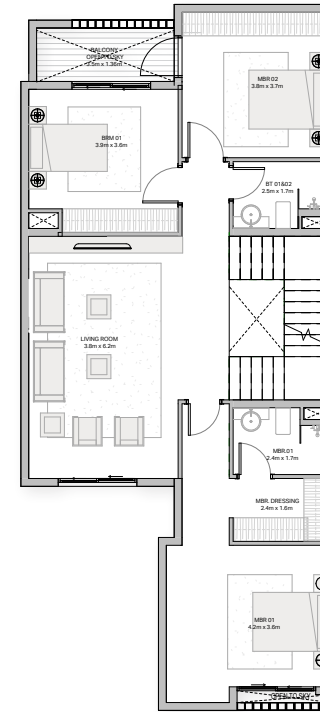
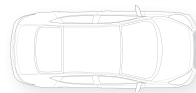
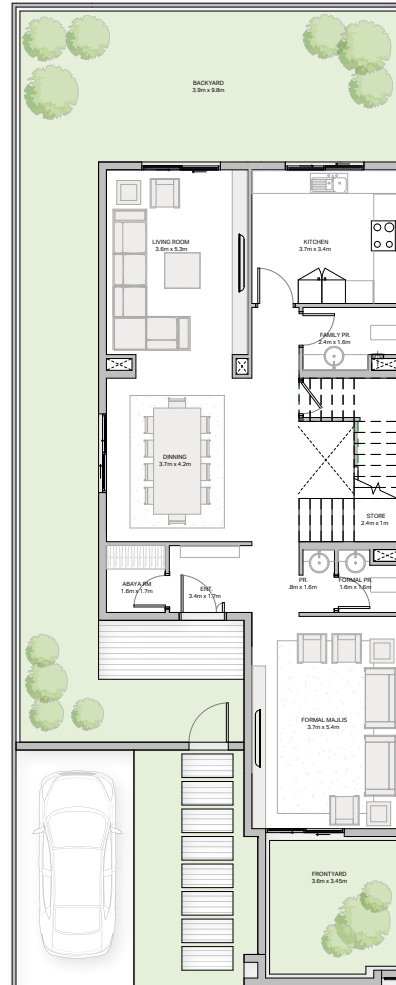
### الدور الثاني

<b>Second Floor</b>	<b>32.6 m<sup>2</sup></b>		
Maid Bedroom	6.5sq.m	غرفة نوم العاملة المنزلية	6.5 متر مربع
Maid Bathroom	3sq.m	حمام العاملة المنزلية	3 متر مربع
Laundry Room	1sq.m	غرفة الغسيل	1 متر مربع

Ground Floor

First Floor

Second Floor



المخطط الرئيسي Key Plan



# النموذج أ منفصل - من جهة اليمين معدل

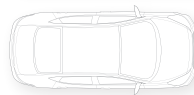
## Type A Standalone - Right Option

النموذج أ منفصل		Type A Standalone	
متوسط مساحة الأرض	250 متر مربع	Average land size	250 m <sup>2</sup>
متوسط المساحة البيعية	266 متر مربع	NSA	266 m <sup>2</sup>
الدور الأرضي		Ground Floor	
محفل	6 متر مربع	Entrance	6sq.m
غرفة الجلوس	19 متر مربع	Family Living	19sq.m
المطبخ	13 متر مربع	Kitchen	13sq.m
غرفة الطعام	15 متر مربع	Dinning	15sq.m
حمام الضيوف	4 متر مربع	Formal Powder Room	4sq.m
حمام المائلة	4 متر مربع	Family Powder Room	4sq.m
غرفة عباية	3 متر مربع	Abaya Room	3sq.m
المجلس	21 متر مربع	Formal Majlis	21sq.m
المخزن	6 متر مربع	Storage	6sq.m

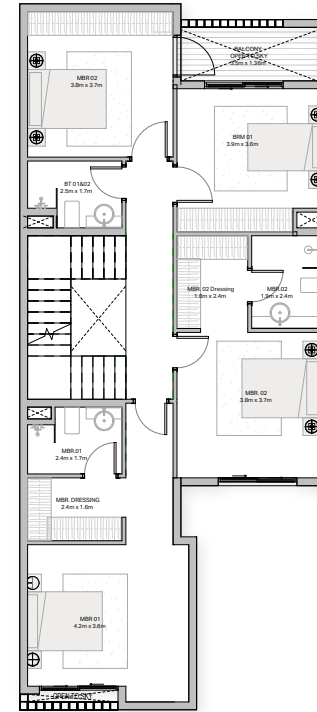
الدور الأول		First Floor	
غرفة نوم رئيسية	20 متر مربع	Master Bedroom	20sq.m
حمام الغرفة	4 متر مربع	Master Bathroom	4sq.m
غرفة نوم أولى	13 متر مربع	Bedroom 1	13sq.m
غرفة نوم ثانية	14 متر مربع	Bedroom 2	14sq.m
حمام	4 متر مربع	Bathroom	4sq.m
غرفة نوم رئيسية ثانية	14 متر مربع	Master Bedroom 2	14sq.m
حمام الغرفة ثانية	4 متر مربع	Master Bathroom 2	4sq.m

الدور الثاني		Second Floor	
غرفة نوم الصاملة المنزلية	6.5 متر مربع	Maid Bedroom	6.5sq.m
حمام الصاملة المنزلية	3 متر مربع	Maid Bathroom	3sq.m
غرفة الصسيل	1 متر مربع	Laundry Room	1sq.m

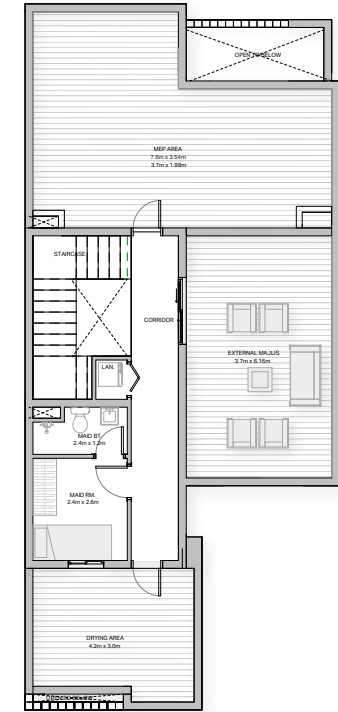
Ground Floor



First Floor



Second Floor



المخطط الرئيسي Key Plan



# النموذج أ منفصل - من جهة اليسار معدل

## Type A Standalone - Left Option

### Type A Standalone النموذج أ منفصل

Average land size	250 m <sup>2</sup>	متوسط مساحة الأرض	250 متر مربع
NSA	266 m <sup>2</sup>	متوسط المساحة البيعية	266 متر مربع

### Ground Floor الدور الأرضي 121.5 m<sup>2</sup>

Entrance	6sq.m	مدخل	6 متر مربع
Family Living	19sq.m	غرفة الجلوس	19 متر مربع
Kitchen	13sq.m	المطبخ	13 متر مربع
Dinning	15sq.m	غرفة الطعام	15 متر مربع
Formal Powder Room	4sq.m	حمام الضيوف	4 متر مربع
Family Powder Room	4sq.m	حمام العائلة	4 متر مربع
Abaya Room	3sq.m	غرفة عباية	3 متر مربع
Formal Majlis	21sq.m	المجلس	21 متر مربع
Storage	6sq.m	المخزن	6 متر مربع

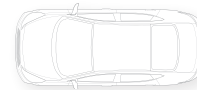
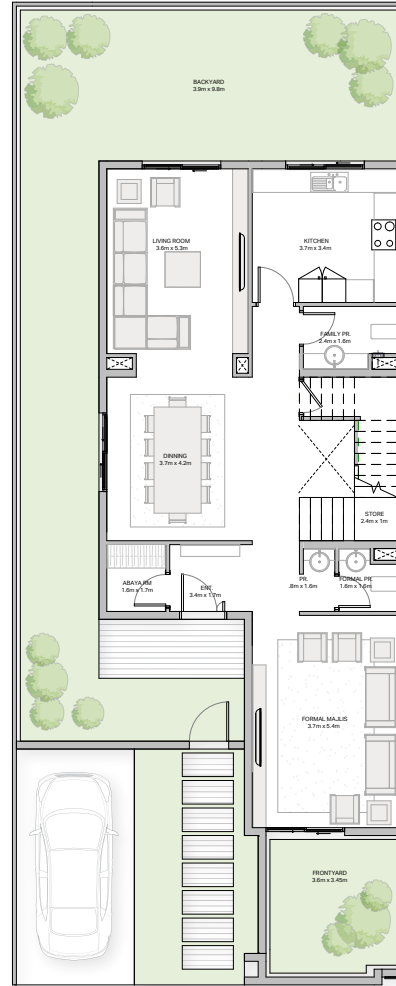
### First Floor الدور الأول 111.9 m<sup>2</sup>

Master Bedroom	20sq.m	غرفة نوم رئيسية	20 متر مربع
Master Bathroom	4sq.m	حمام الغرفة	4 متر مربع
Bedroom 1	13sq.m	غرفة نوم أولى	13 متر مربع
Bedroom 2	14sq.m	غرفة نوم ثانية	14 متر مربع
Bathroom	4sq.m	حمام	4 متر مربع
Master Bedroom 2	14sq.m	غرفة نوم رئيسية ثانية	14 متر مربع
Master Bathroom 2	4sq.m	حمام الغرفة ثانية	4 متر مربع

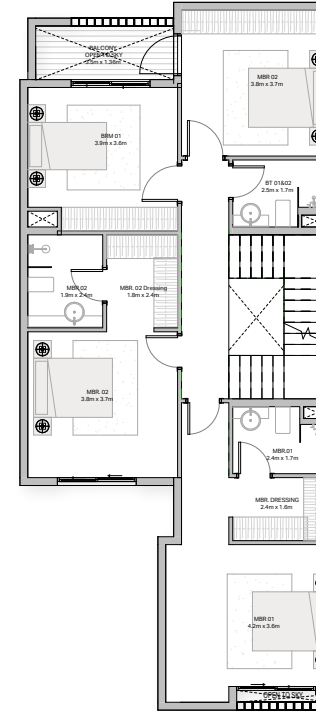
### Second Floor الدور الثاني 32.6 m<sup>2</sup>

Maid Bedroom	6.5sq.m	غرفة نوم العاملة المنزلية	6.5 متر مربع
Maid Bathroom	3sq.m	حمام العاملة المنزلية	3 متر مربع
Laundry Room	1sq.m	غرفة الغسيل	1 متر مربع

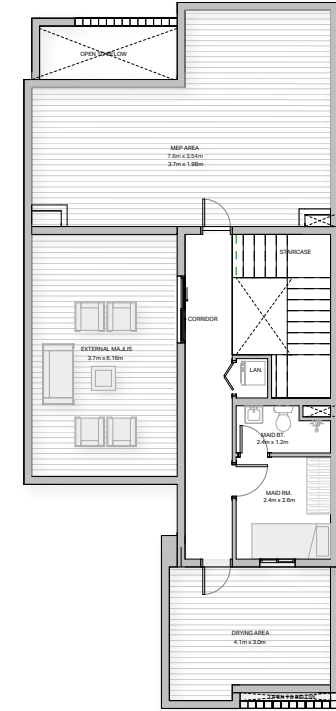
Ground Floor



First Floor



Second Floor



Key Plan المخطط الرئيسي





الواجهة الامامية - نموذج أ منفصل  
Front Elevation - Type A Standalone



منظور للواجهة الامامية - نموذج أ منفصل  
Front Elevation Close-up - Type A Standalone



الواجهة الخلفية - نموذج أ منفصل  
Back Elevation - Type A Standalone



منظور للواجهة الخلفية - نموذج أ منفصل  
Back Elevation Close-up - Type A Standalone

# TYPE A

STANDALONE (ATTACHED)

النموذج أ  
متصل





## النموذج أ متصل

نال كل تفصيل هندسي اهتماماً ورعاية كبيرة ليعكس حرصنا على بناء مجتمع جديد يرأس النسيج الغني للثقافة والتقاليد، ليصبح كل بيت هنا تجسيدا لجمال تراثنا وفخرنا به. تجول في رحلة تحبس الأنفاس وتأسرك بجمالها بينما تتجول لترى كيف يتناغم الماضي مع الحاضر، وكيف تصبح كل فيلا تعبيراً عن الأصلة التي لا حدود لها.

### Type A Standalone (Attached)

Every architectural detail has been thoughtfully curated to pay homage to our community's rich tapestry of customs, ensuring that each home becomes a living testament to the beauty and pride of our shared cultural heritage. Prepare to be captivated as you embark on a journey through our vibrant community, where the past and present harmoniously coexist, and each villa is an expression of our enduring legacy.



Type A Standalone (Attached) : 142 Units Average land size : 250 m <sup>2</sup> NSA : 266 m <sup>2</sup>	النموذج أ متصل : 142 وحدة متوسط مساحة الأرض : 250 متر مربع متوسط المساحة البعينة : 266 متر مربع
1. Green Spaces	1. مساحات خضراء
2. Privacy	2. خصوصية
3. Parking Facilities	3. مواقف سيارات
4. Flexibility in adding more bedrooms	4. المرونة في إضافة المزيد من غرف النوم
5. Service Areas	5. مناطق الخدمة
6. Roof Terrace	6. شرفة خارجية

## النموذج أ متصل - من جهة اليمين

### Type A Standalone (Attached) - Right

#### Type A Standalone (Attached) النموذج أ متصل

Average land size	250 m <sup>2</sup>	متوسط مساحة الأرض	250 متر مربع
NSA	266 m <sup>2</sup>	متوسط المساحة البيعية	266 متر مربع
<b>Ground Floor</b>	<b>121.5 m<sup>2</sup></b>	<b>الدور الأرضي</b>	
Entrance	6sq.m	مدخل	6 متر مربع
Family Living	19sq.m	غرفة الجلوس	19 متر مربع
Kitchen	13sq.m	المطبخ	13 متر مربع
Dinning	15sq.m	غرفة الطعام	15 متر مربع
Formal Powder Room	4sq.m	حمام الضيوف	4 متر مربع
Family Powder Room	4sq.m	حمام العائلة	4 متر مربع
Abaya Room	3sq.m	غرفة عباية	3 متر مربع
Formal Majlis	21sq.m	المجلس	21 متر مربع
Storage	6sq.m	المخزن	6 متر مربع

#### First Floor الدور الأول

Master Bedroom	20sq.m	غرفة نوم رئيسية	20 متر مربع
Master Bathroom	4sq.m	حمام الغرفة	4 متر مربع
Bedroom 1	13sq.m	غرفة نوم أولى	13 متر مربع
Bedroom 2	14sq.m	غرفة نوم ثانية	14 متر مربع
Bathroom	4sq.m	حمام	4 متر مربع
Family Living	24sq.m	غرفة جلوس	24 متر مربع

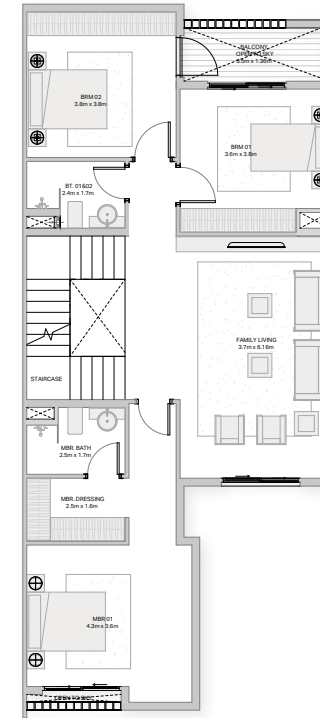
#### Second Floor الدور الثاني

Maid Bedroom	6.5sq.m	غرفة نوم العاملة المنزلية	6.5 متر مربع
Maid Bathroom	3sq.m	حمام العاملة المنزلية	3 متر مربع
Laundry Room	1sq.m	غرفة الغسيل	1 متر مربع

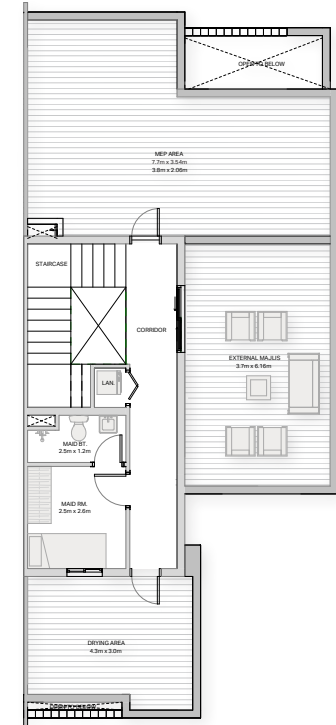
Ground Floor



First Floor

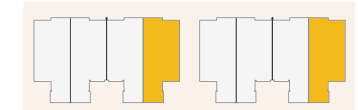


Second Floor



Key Plan

المخطط الرئيسي



## النموذج أ متصل - من جهة اليسار

### Type A Standalone (Attached) - Left

#### Type A Standalone (Attached) النموذج أ متصل

Average land size	250 m <sup>2</sup>	متوسط مساحة الأرض	250 متر مربع
NSA	266 m <sup>2</sup>	متوسط المساحة البيعية	266 متر مربع
<b>Ground Floor</b>	<b>121.5 m<sup>2</sup></b>	<b>الدور الأرضي</b>	
Entrance	6sq.m	مدخل	6 متر مربع
Family Living	19sq.m	غرفة الجلوس	19 متر مربع
Kitchen	13sq.m	المطبخ	13 متر مربع
Dinning	15sq.m	غرفة الطعام	15 متر مربع
Formal Powder Room	4sq.m	حمام الضيوف	4 متر مربع
Family Powder Room	4sq.m	حمام العائلة	4 متر مربع
Abaya Room	3sq.m	غرفة عباية	3 متر مربع
Formal Majlis	21sq.m	المجلس	21 متر مربع
Storage	6sq.m	المخزن	6 متر مربع

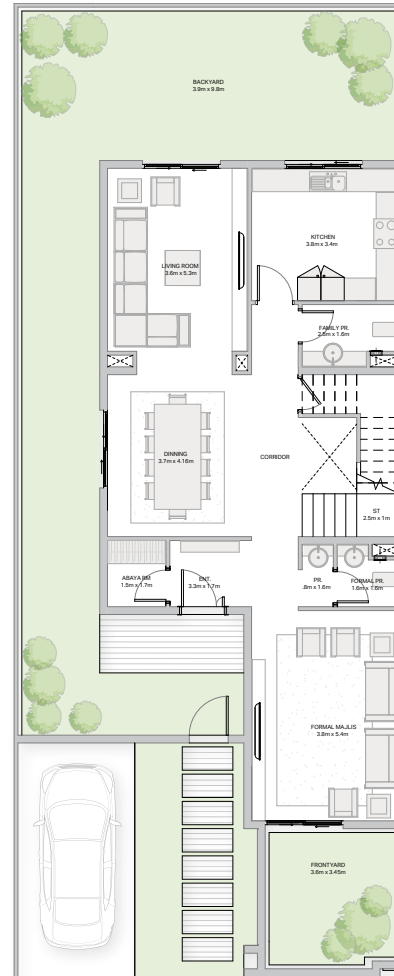
#### First Floor الدور الأول

Master Bedroom	20sq.m	غرفة نوم رئيسية	20 متر مربع
Master Bathroom	4sq.m	حمام الغرفة	4 متر مربع
Bedroom 1	13sq.m	غرفة نوم أولى	13 متر مربع
Bedroom 2	14sq.m	غرفة نوم ثانية	14 متر مربع
Bathroom	4sq.m	حمام	4 متر مربع
Family Living	24sq.m	غرفة جلوس	24 متر مربع

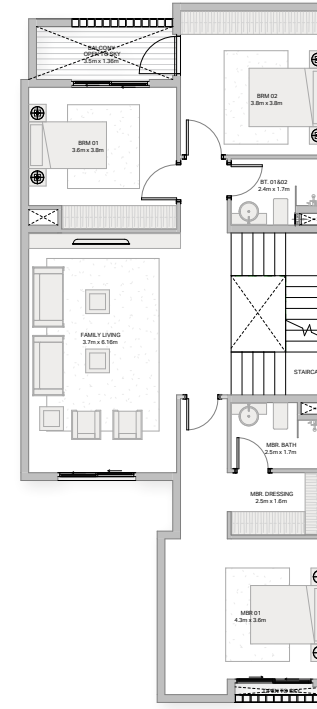
#### Second Floor الدور الثاني

Maid Bedroom	6.5sq.m	غرفة نوم العاملة المنزلية	6.5 متر مربع
Maid Bathroom	3sq.m	حمام العاملة المنزلية	3 متر مربع
Laundry Room	1sq.m	غرفة الغسيل	1 متر مربع

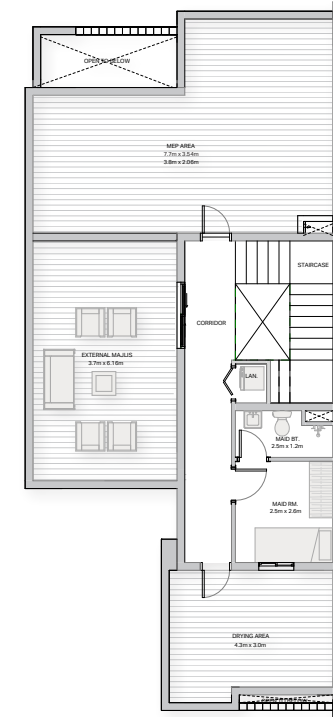
Ground Floor



First Floor

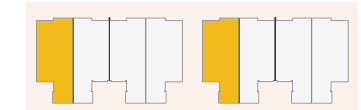


Second Floor



Key Plan

المخطط الرئيسي



# النموذج أ متصل - من جهة اليمين معدل

## Type A Standalone (Attached) - Right Option

### Type A Standalone (Attached) النموذج أ متصل

Average land size	250 m <sup>2</sup>	متوسط مساحة الأرض	250 متر مربع
NSA	266 m <sup>2</sup>	متوسط المساحة البيعية	266 متر مربع

### الدور الأرضي 121.5 m<sup>2</sup>

Entrance	6sq.m	مدخل	6 متر مربع
Family Living	19sq.m	غرفة الجلوس	19 متر مربع
Kitchen	13sq.m	المطبخ	13 متر مربع
Dinning	15sq.m	غرفة الطعام	15 متر مربع
Formal Powder Room	4sq.m	حمام الضيوف	4 متر مربع
Family Powder Room	4sq.m	حمام العائلة	4 متر مربع
Abaya Room	3sq.m	غرفة عباية	3 متر مربع
Formal Majlis	21sq.m	المجلس	21 متر مربع
Storage	6sq.m	المخزن	6 متر مربع

### الدور الأول 111.9 m<sup>2</sup>

Master Bedroom	20sq.m	غرفة نوم رئيسية	20 متر مربع
Master Bathroom	4sq.m	حمام الغرفة	4 متر مربع
Bedroom 1	13sq.m	غرفة نوم أولى	13 متر مربع
Bedroom 2	14sq.m	غرفة نوم ثانية	14 متر مربع
Bathroom	4sq.m	حمام	4 متر مربع
Master Bedroom 2	14sq.m	غرفة نوم رئيسية ثانية	14 متر مربع
Master Bathroom 2	4sq.m	حمام الغرفة ثانية	4 متر مربع

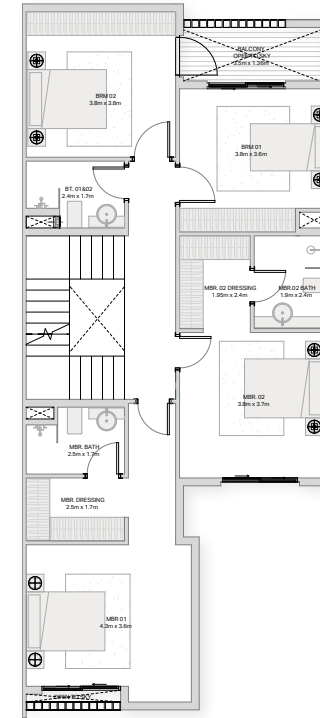
### الدور الثاني 32.6 m<sup>2</sup>

Maid Bedroom	6.5sq.m	غرفة نوم العاملة المنزلية	6.5 متر مربع
Maid Bathroom	3sq.m	حمام العاملة المنزلية	3 متر مربع
Laundry Room	1sq.m	غرفة الغسيل	1 متر مربع

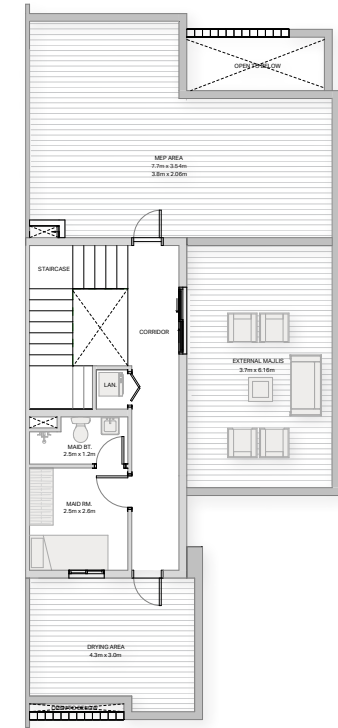
Ground Floor



First Floor

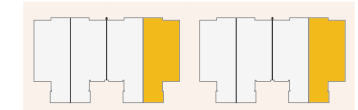


Second Floor



Key Plan

المخطط الرئيسي



# النموذج أ متصل - من جهة اليسار معدل

## Type A Standalone (Attached) - Left Option

### Type A Standalone (Attached) النموذج أ متصل

Average land size	250 m <sup>2</sup>	متوسط مساحة الأرض	250 متر مربع
NSA	266 m <sup>2</sup>	متوسط المساحة البيعية	266 متر مربع

### الدور الأرضي 121.5 m<sup>2</sup>

Entrance	6sq.m	مدخل	6 متر مربع
Family Living	19sq.m	غرفة الجلوس	19 متر مربع
Kitchen	13sq.m	المطبخ	13 متر مربع
Dinning	15sq.m	غرفة الطعام	15 متر مربع
Formal Powder Room	4sq.m	حمام الضيوف	4 متر مربع
Family Powder Room	4sq.m	حمام العائلة	4 متر مربع
Abaya Room	3sq.m	غرفة عباية	3 متر مربع
Formal Majlis	21sq.m	المجلس	21 متر مربع
Storage	6sq.m	المخزن	6 متر مربع

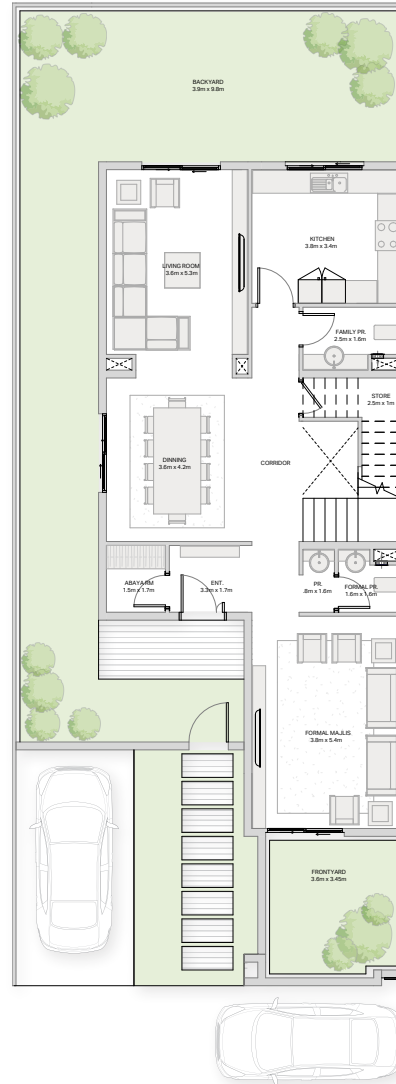
### الدور الأول 111.9 m<sup>2</sup>

Master Bedroom	20sq.m	غرفة نوم رئيسية	20 متر مربع
Master Bathroom	4sq.m	حمام الغرفة	4 متر مربع
Bedroom 1	13sq.m	غرفة نوم أولى	13 متر مربع
Bedroom 2	14sq.m	غرفة نوم ثانية	14 متر مربع
Bathroom	4sq.m	حمام	4 متر مربع
Master Bedroom 2	14sq.m	غرفة نوم رئيسية ثانية	14 متر مربع
Master Bathroom 2	4sq.m	حمام الغرفة ثانية	4 متر مربع

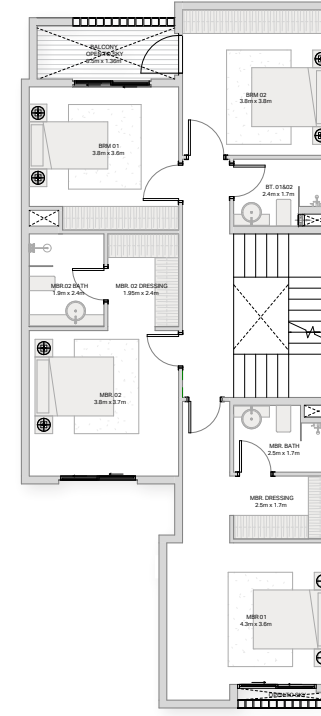
### الدور الثاني 32.6 m<sup>2</sup>

Maid Bedroom	6.5sq.m	غرفة نوم العاملة المنزلية	6.5 متر مربع
Maid Bathroom	3sq.m	حمام العاملة المنزلية	3 متر مربع
Laundry Room	1sq.m	غرفة الغسيل	1 متر مربع

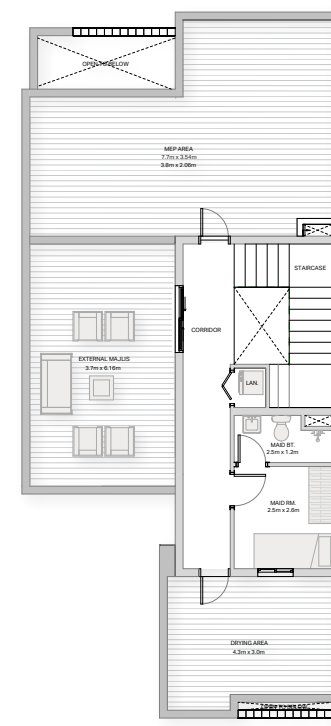
Ground Floor



First Floor

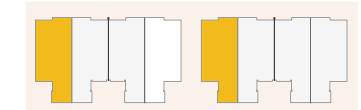


Second Floor



Key Plan

المخطط الرئيسي





الواجهة الامامية - نموذج أ متصل  
Front Elevation - Type A Standalone (Attached)



منظور للواجهة الامامية - نموذج أ متصل  
Front Elevation Close-up - Type A Standalone (Attached)



الواجهة الخلفية - نموذج أ متصل  
Back Elevation - Type A Standalone (Attached)





منظور للواجهة الخلفية - نموذج أ متصل  
Back Elevation Close-up - Type A Standalone (Attached)

# TYPE B

TOWNHOUSE

# النموذج ب

متصل

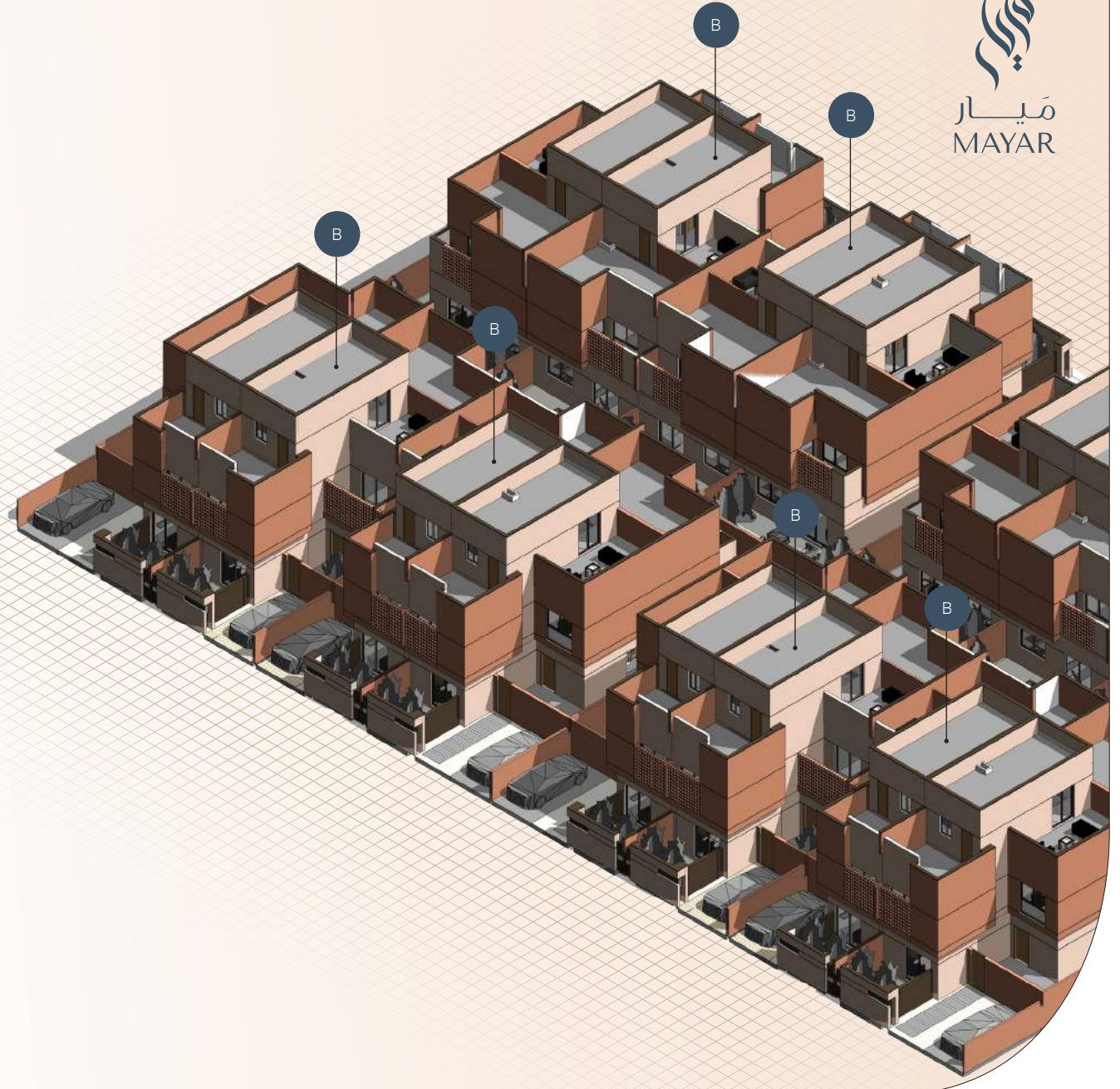


## النموذج ب متصل

نال كل تفصيل هندسي اهتماماً و رعاية كبيرة ليعكس حرصنا على بناء مجتمع جديد يرعى النسيج الغني للثقافة والتقاليد، ليصبح كل بيت هنا تجسيداً لجمال تراثنا وفخرنا به. تجول في رحلة تحبس الأنفاس وتأسرك بجمالها بينما تتجول لترى كيف يتناغم الماضي مع الحاضر، وكيف تصبح كل فيلا تعبيراً عن الأتصاله التي لا حدود لها.

## Type B Townhouse

Every architectural detail has been thoughtfully curated to pay homage to our community's rich tapestry of customs, ensuring that each home becomes a living testament to the beauty and pride of our shared cultural heritage. Prepare to be captivated as you embark on a journey through our vibrant community, where the past and present harmoniously coexist, and each villa is an expression of our enduring legacy.



Type B Townhouse : 142 Units	النموذج ب متصل : 142 وحدة
Average land size : 200 m <sup>2</sup>	متوسط مساحة الأرض : 200 متر مربع
NSA : 259.3 m <sup>2</sup>	متوسط المساحة البيعية : 259.3 متر مربع
1. Green Spaces	1. مساحات خضراء
2. Privacy	2. خصوصية
3. Parking Facilities	3. مواقف سيارات
4. Flexibility in adding more bedrooms	4. المرونة في إضافة المزيد من غرف النوم
5. Service Areas	5. مناطق الخدمة
6. Roof Terrace	6. شرفة خارجية

# النموذج ب متصل - من جهة اليمين

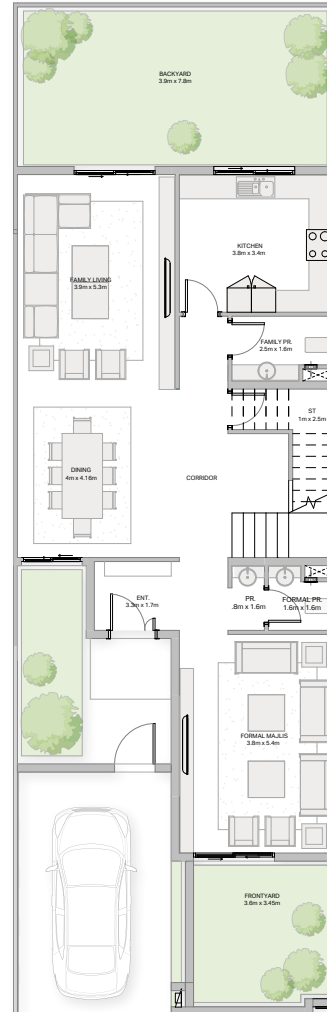
## Type B Townhouse - Right

Type B Townhouse		النموذج ب متصل	
Average land size	200 m <sup>2</sup>	متوسط مساحة الأرض	200 متر مربع
NSA	259.3 m <sup>2</sup>	متوسط المساحة البيعية	259.3 متر مربع
Ground Floor		الدور الأرضي	
Entrance	6sq.m	مدخل	6 متر مربع
Family Living	21sq.m	غرفة الطلوس	21 متر مربع
Kitchen	13sq.m	المطبخ	13 متر مربع
Dinning	17sq.m	غرفة الطعام	17 متر مربع
Formal Powder Room	4sq.m	حمام الضيوف	4 متر مربع
Family Powder Room	4sq.m	حمام العائلة	4 متر مربع
Formal Majlis	21sq.m	المجلس	21 متر مربع
Storage	6sq.m	المخزن	6 متر مربع

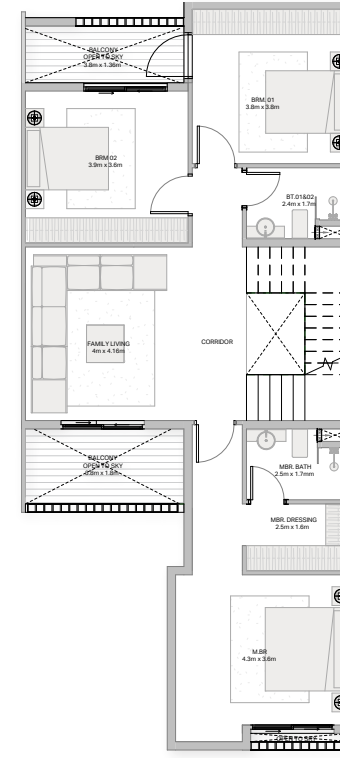
First Floor		الدور الأول	
Master Bedroom	20 sq.m	غرفة نوم رئيسية	20 متر مربع
Master Bathroom	4sq.m	حمام الزرفة	4 متر مربع
Bedroom 1	14sq.m	غرفة نوم أولى	14 متر مربع
Bedroom 2	14sq.m	غرفة نوم ثانية	14 متر مربع
Bathroom	4sq.m	حمام	4 متر مربع
Family Living	16sq.m	غرفة جلوس	16 متر مربع

Second Floor		الدور الثاني	
Maid Bedroom	6.5sq.m	غرفة نوم الصاملة المنزلية	6.5 متر مربع
Maid Bathroom	3sq.m	حمام الصاملة المنزلية	3 متر مربع
Laundry Room	1sq.m	غرفة الغسيل	1 متر مربع

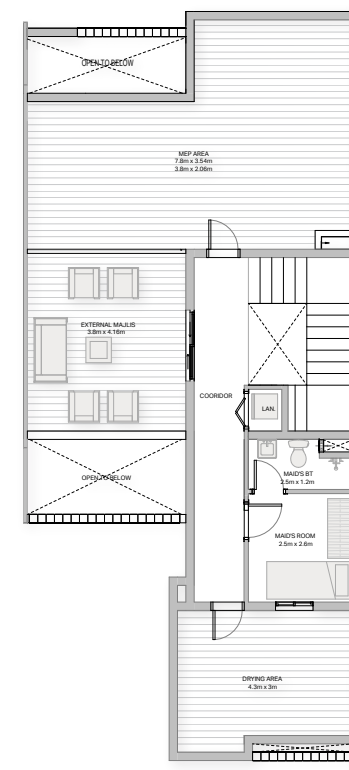
Ground Floor



First Floor

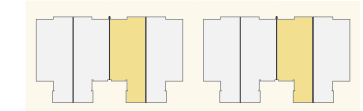


Second Floor



Key Plan

المخطط الرئيسي



# النموذج ب متصل - من جهة اليسار

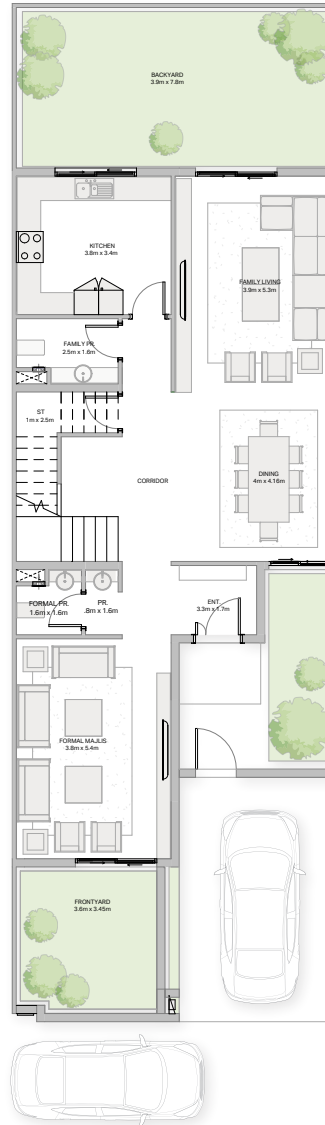
## Type B Townhouse - Left

Type B Townhouse		النموذج ب متصل	
Average land size	200 m <sup>2</sup>	200 متر مربع	متوسط مساحة الأرض
NSA	259.3 m <sup>2</sup>	259.3 متر مربع	متوسط المساحة البيعية
Ground Floor		الدور الأرضي	
Entrance	6sq.m	6 متر مربع	مدخل
Family Living	21sq.m	21 متر مربع	غرفة الجلوس
Kitchen	13sq.m	13 متر مربع	المطبخ
Dinning	17sq.m	17 متر مربع	غرفة الطعام
Formal Powder Room	4sq.m	4 متر مربع	حمام الضيوف
Family Powder Room	4sq.m	4 متر مربع	حمام الصاللة
Formal Majlis	21sq.m	21 متر مربع	المجلس
Storage	6sq.m	6 متر مربع	المخزن

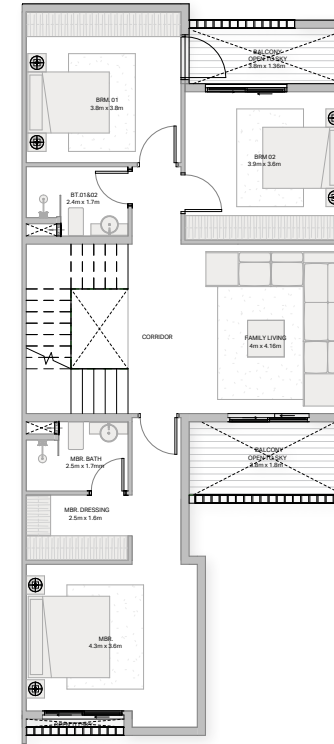
First Floor		الدور الأول	
Master Bedroom	20sq.m	20 متر مربع	غرفة نوم رئيسية
Master Bathroom	4sq.m	4 متر مربع	حمام الغرفة
Bedroom 1	14sq.m	14 متر مربع	غرفة نوم أولى
Bedroom 2	14sq.m	14 متر مربع	غرفة نوم ثانية
Bathroom	4sq.m	4 متر مربع	حمام
Family Living	16sq.m	16 متر مربع	غرفة جلوس

Second Floor		الدور الثاني	
Maid Bedroom	6.5sq.m	6.5 متر مربع	غرفة نوم العاملة المنزلية
Maid Bathroom	3sq.m	3 متر مربع	حمام العاملة المنزلية
Laundry Room	1sq.m	1 متر مربع	غرفة الغسيل

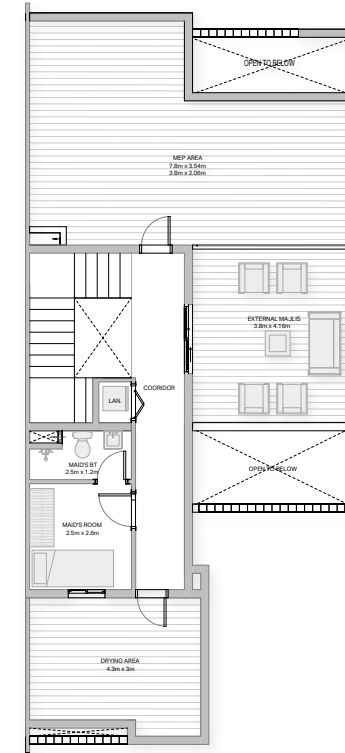
Ground Floor



First Floor

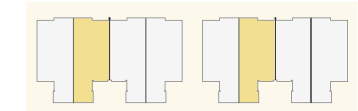


Second Floor



Key Plan

المخطط الرئيسي





الواجهة الامامية - نموذج ب متصل  
Front Elevation - Type B Townhouse



منظور للواجهة الامامية - نموذج ب متصل  
Front Elevation Close-up - Type B Townhouse



الواجهة الخلفية - نموذج ب متصل  
Back Elevation - Type B Townhouse





منظور للواجهة الخلفية - نموذج ب متصل  
Back Elevation Close-up - Type B Townhouse

TYPE C  
STANDALONE

النموذج ج  
منفصل

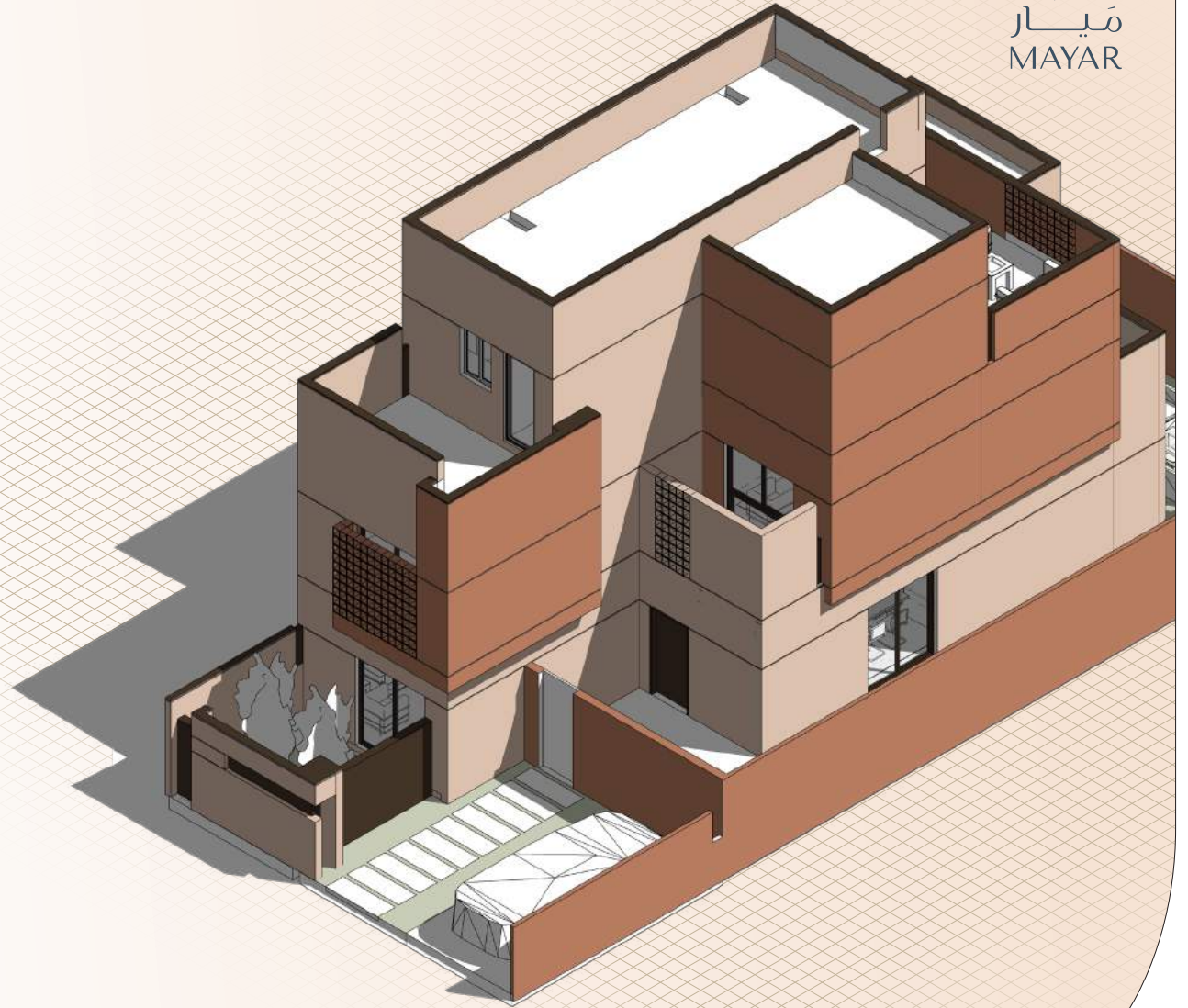


## النموذج ج منفصل

نال كل تفصيل هندسي اهتماماً ورمياً كبيرة ليعكس حرصنا على بناء مجتمع جديد يراعى النسيج الفني للثقافة والتقاليد، ليصبح كل بيت هنا تجسيداً لجمال تراثنا وفخرنا به. تجول في رحلة تحبس الأنفاس وتأسرك بجمالها بينما تتجول لترى كيف يتناغم الماضي مع الحاضر، وكيف تصبح كل فيلا تعبيراً عن الأصالة التي لا حدود لها.

## Type C Standalone

Every architectural detail has been thoughtfully curated to pay homage to our community's rich tapestry of customs, ensuring that each home becomes a living testament to the beauty and pride of our shared cultural heritage. Prepare to be captivated as you embark on a journey through our vibrant community, where the past and present harmoniously coexist, and each villa is an expression of our enduring legacy.



Type C Standalone : 60 Units Average land size : 250 m <sup>2</sup> NSA : 275 m <sup>2</sup>	النموذج ج منفصل: 60 منفصل وحدة متوسط مساحة الأرض : 250 متر مربع متوسط المساحة البيعية : 275 متر مربع
1. Green Spaces	1. مساحات خضراء
2. Privacy	2. خصوصية
3. Parking Facilities	3. مواقف سيارات
4. Flexibility in adding more bedrooms	4. المرونة في إضافة المزيد من غرف النوم
5. Service Areas	5. مناطق الخدمة
6. Roof Terrace	6. شرفة خارجية

# النموذج ج منفصل - من جهة اليمين

## Type C Standalone - Right

### Type C Standalone النموذج ج منفصل

Average land size 250 m<sup>2</sup> متوسط مساحة الأرض 250 متر مربع

NSA 275 m<sup>2</sup> متوسط المساحة البيعية 275 متر مربع

### Ground Floor الدور الأرضي 119 m<sup>2</sup>

Entrance 6sq.m محفل 6 متر مربع

Family Living 19sq.m غرفة الجلوس 19 متر مربع

Kitchen 13sq.m المطبخ 13 متر مربع

Dinning 15sq.m غرفة الطعام 15 متر مربع

Formal Powder Room 4sq.m حمام الضيوف 4 متر مربع

Family Powder Room 2sq.m حمام العائلة 2 متر مربع

Abaya Room 3sq.m غرفة عباية 3 متر مربع

Formal Majlis 20sq.m المجلس 20 متر مربع

Storage 6sq.m المخزن 6 متر مربع

### First Floor الدور الأول 104 m<sup>2</sup>

Master Bedroom 19sq.m غرفة نوم رئيسية 19 متر مربع

Master Bathroom 4sq.m حمام الغرفة 4 متر مربع

Bedroom 1 14sq.m غرفة نوم أولى 14 متر مربع

Bedroom 2 14sq.m غرفة نوم ثانية 14 متر مربع

Bathroom 4sq.m حمام 4 متر مربع

Family Living 16sq.m غرفة جلوس 16 متر مربع

### Second Floor الدور الثاني 52 m<sup>2</sup>

Family Living 17sq.m غرفة جلوس 17 متر مربع

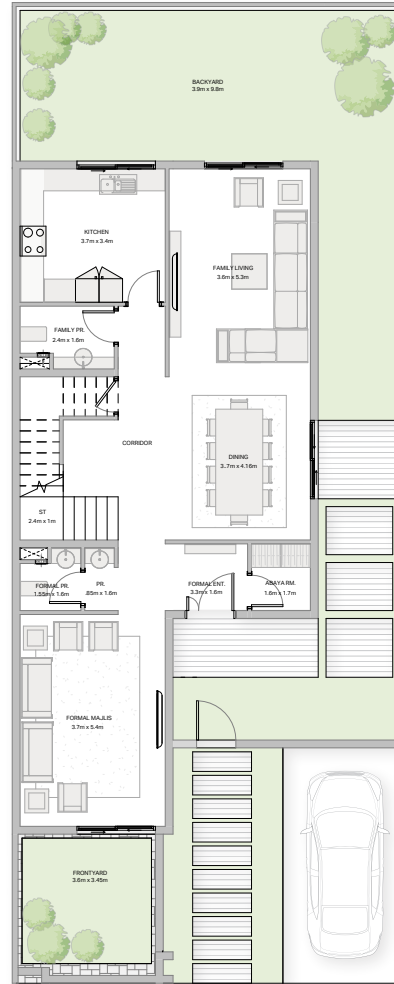
Bathroom 4sq.m حمام 4 متر مربع

Maid Bedroom 7sq.m غرفة نوم العاملة المنزلية 7 متر مربع

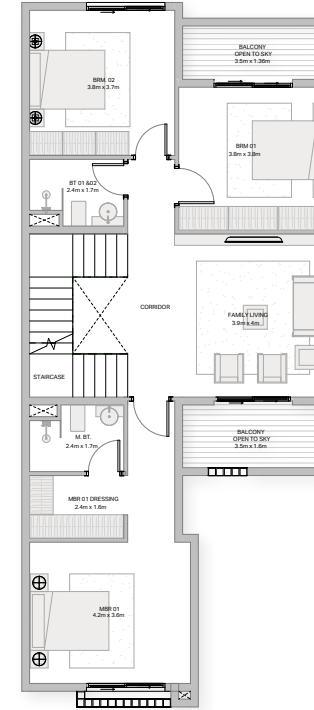
Maid Bathroom 3sq.m حمام العاملة المنزلية 3 متر مربع

Laundry Room 1sq.m غرفة الغسيل 1 متر مربع

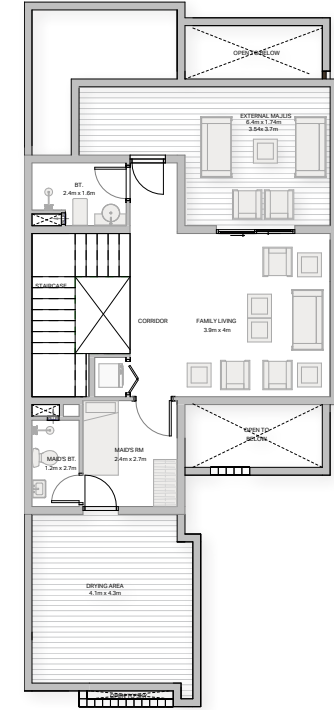
Ground Floor



First Floor



Second Floor



Key Plan المخطط الرئيسي







الواجهة الامامية - نموذج منفصل  
Front Elevation - Type C Standalone



منظور للواجهة الامامية - نموذج ج منفصل  
Front Elevation Close-up - Type C Standalone



الواجهة الخلفية - نموذج منفصل  
Back Elevation - Type C Standalone





منظور للواجهة الخلفية - نموذج ج منفصل

Back Elevation Close-up - Type C Standalone

# TYPE C

STANDALONE (TWIN)

# النموذج ج

توين

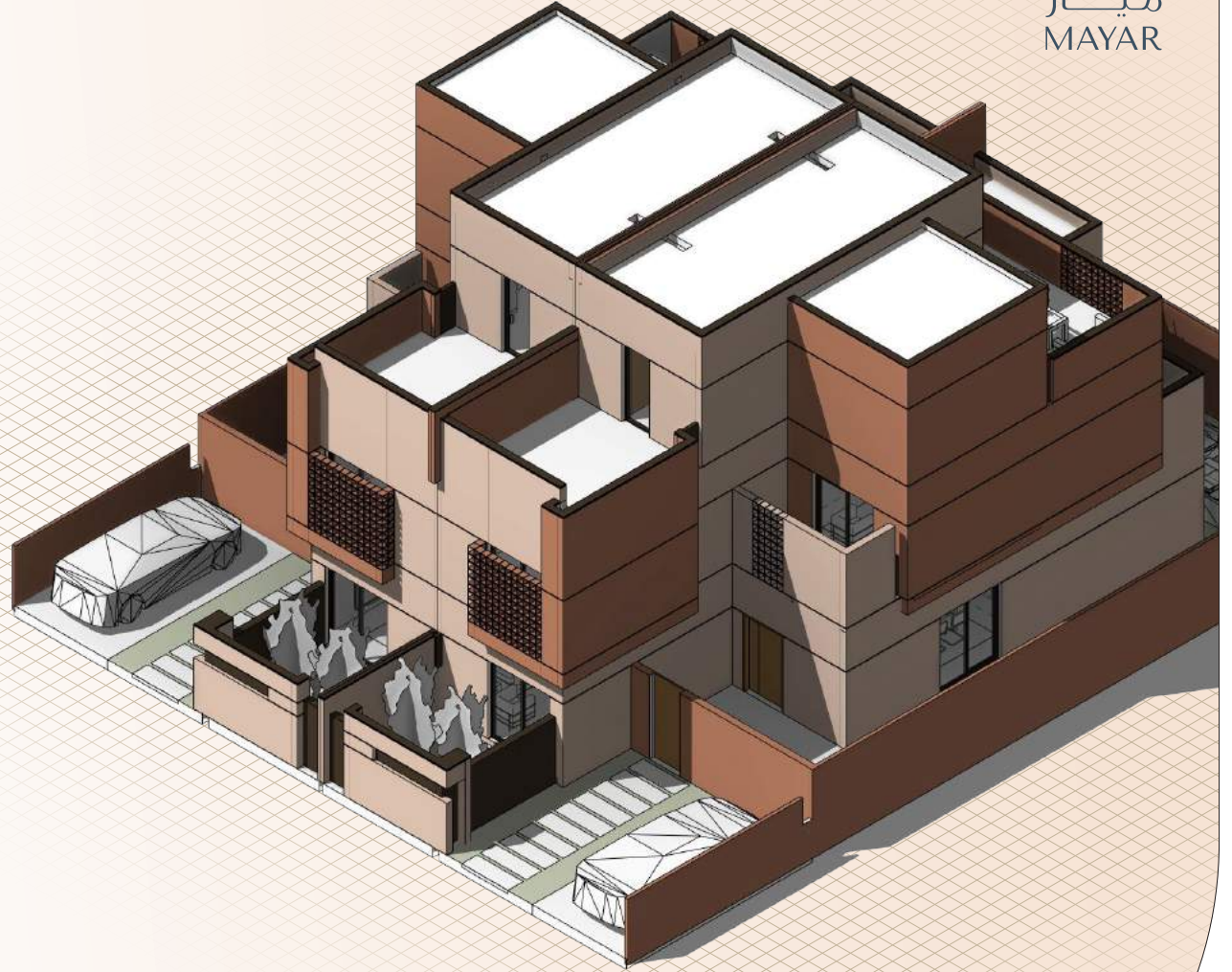


## النموذج ج توين

نال كل تفصيل هندسي اهتماماً ورعاية كبيرة ليعكس حرصنا على بناء مجتمع جديد يراعى النسيج الغني للثقافة والتقاليد، ليصبح كل بيت هنا تجسيداً لجمال تراثنا وفخرنا به. تجول في رحلة تحبس الأنفاس وتأسرك بجمالها بينما تتجول لترى كيف يتناغم الماضي مع الحاضر، وكيف تصبح كل فيلا تعبيراً عن الأصالة التي لا حدود لها.

### Type C - Standalone (Twin)

Every architectural detail has been thoughtfully curated to pay homage to our community's rich tapestry of customs, ensuring that each home becomes a living testament to the beauty and pride of our shared cultural heritage. Prepare to be captivated as you embark on a journey through our vibrant community, where the past and present harmoniously coexist, and each villa is an expression of our enduring legacy.



<b>Type C Standalone (Twin) : 8 Units</b> Average land size : 250 m <sup>2</sup> NSA : 275 m <sup>2</sup>	<b>النموذج ج توين : 8 وحدة</b> متوسط مساحة الأرض : 250 متر مربع متوسط المساحة البيعية : 275 متر مربع
1. Green Spaces	1. مساحات خضراء
2. Privacy	2. خصوصية
3. Parking Facilities	3. مواقف سيارات
4. Flexibility in adding more bedrooms	4. المرونة في إضافة المزيد من غرف النوم
5. Service Areas	5. مناطق الخدمة
6. Roof Terrace	6. شرفة خارجية

## النموذج ج توين - من جهة اليمين

### Type C Standalone (Twin) - Right

#### Type C Standalone (Twin) النموذج ج توين

Average land size	250 متر مربع	250 m <sup>2</sup>	متوسط مساحة الأرض
NSA	275 متر مربع	275 m <sup>2</sup>	متوسط المساحة البيعية

#### الدور الأرضي 119 m<sup>2</sup>

Entrance	6 متر مربع	6sq.m	مدخل
Family Living	19 متر مربع	19sq.m	غرفة الجلوس
Kitchen	13 متر مربع	13sq.m	المطبخ
Dinning	15 متر مربع	15sq.m	غرفة الطعام
Formal Powder Room	4 متر مربع	4sq.m	حمام الضيوف
Family Powder Room	2 متر مربع	2sq.m	حمام العائلة
Abaya Room	3 متر مربع	3sq.m	غرفة عباية
Formal Majlis	21 متر مربع	21sq.m	المجلس
Storage	6 متر مربع	6sq.m	المخزن

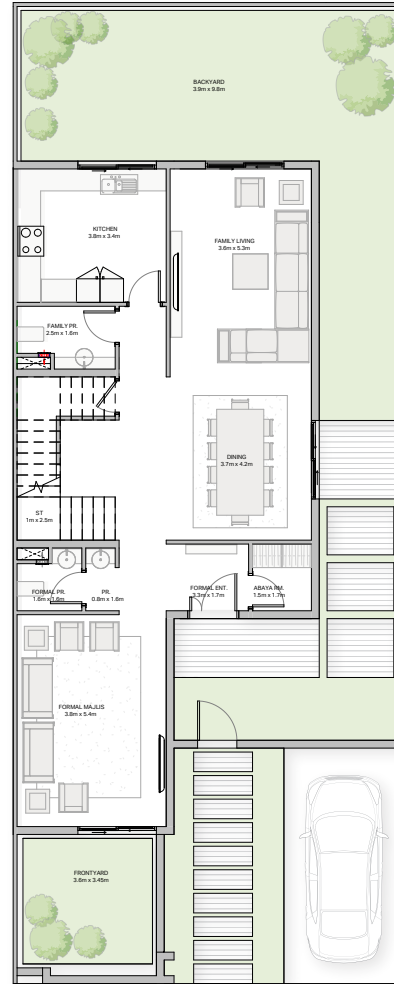
#### الدور الأول 104 m<sup>2</sup>

Master Bedroom	19 متر مربع	19sq.m	غرفة نوم رئيسية
Master Bathroom	4 متر مربع	4sq.m	حمام الغرفة
Bedroom 1	14 متر مربع	14sq.m	غرفة نوم أولى
Bedroom 2	14 متر مربع	14sq.m	غرفة نوم ثانية
Bathroom	4 متر مربع	4sq.m	حمام
Family Living	16 متر مربع	16sq.m	غرفة جلوس

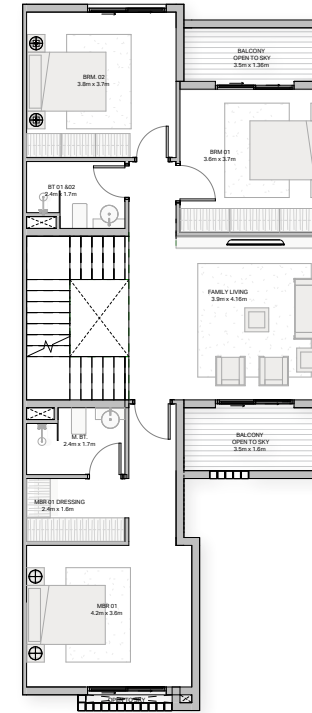
#### الدور الثاني 52 m<sup>2</sup>

Family Living	16 متر مربع	16sq.m	غرفة جلوس
Bathroom	4 متر مربع	4sq.m	حمام
Maid Bedroom	7 متر مربع	7sq.m	غرفة نوم العاملة المنزلية
Maid Bathroom	3 متر مربع	3sq.m	حمام العاملة المنزلية
Laundry Room	1 متر مربع	1sq.m	غرفة الغسيل

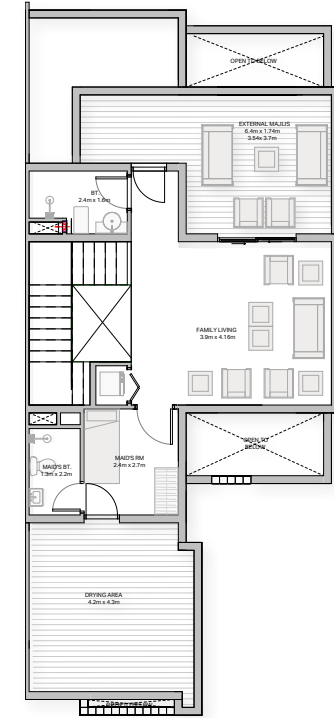
Ground Floor



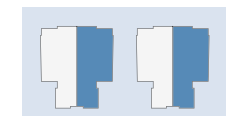
First Floor



Second Floor



المخطط الرئيسي Key Plan



## النموذج ج توين - من جهة اليسار

### Type C Standalone (Twin) - Left

#### Type C Standalone (Twin) النموذج ج توين

Average land size	250 m <sup>2</sup> متر مربع	متوسط مساحة الأرض
NSA	275 m <sup>2</sup> متر مربع	متوسط المساحة البيعية

#### الدور الأرضي 119 m<sup>2</sup>

Entrance	6sq.m	6 متر مربع	مدخل
Family Living	19sq.m	19 متر مربع	غرفة الجلوس
Kitchen	13sq.m	13 متر مربع	المطبخ
Dinning	15sq.m	15 متر مربع	غرفة الطعام
Formal Powder Room	4sq.m	4 متر مربع	حمام الضيوف
Family Powder Room	2sq.m	2 متر مربع	حمام العائلة
Abaya Room	3sq.m	3 متر مربع	غرفة عباية
Formal Majlis	21sq.m	21 متر مربع	المجلس
Storage	6sq.m	6 متر مربع	المخزن

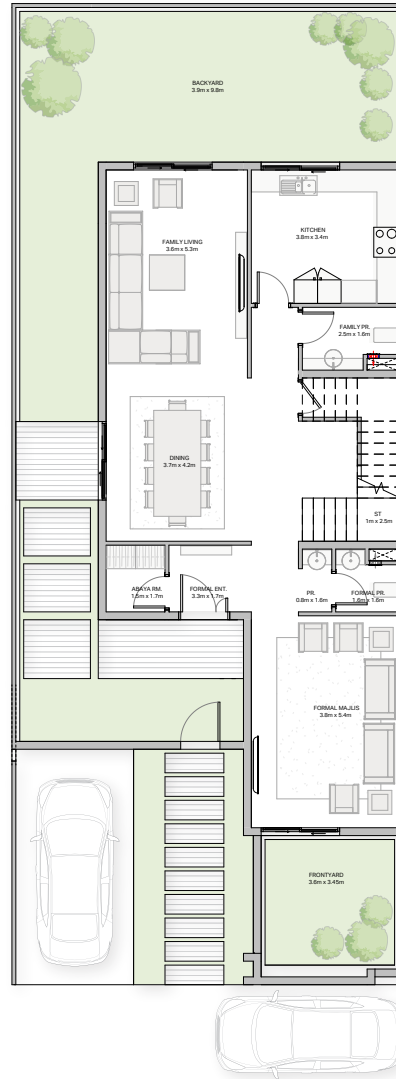
#### الدور الأول 104 m<sup>2</sup>

Master Bedroom	19sq.m	19 متر مربع	غرفة نوم رئيسية
Master Bathroom	4sq.m	4 متر مربع	حمام الغرفة
Bedroom 1	14sq.m	14 متر مربع	غرفة نوم أولى
Bedroom 2	14sq.m	14 متر مربع	غرفة نوم ثانية
Bathroom	4sq.m	4 متر مربع	حمام
Family Living	16sq.m	16 متر مربع	غرفة جلوس

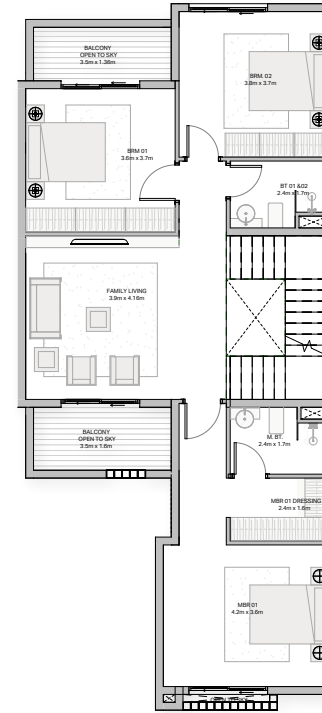
#### الدور الثاني 52 m<sup>2</sup>

Family Living	16sq.m	16 متر مربع	غرفة جلوس
Bathroom	4sq.m	4 متر مربع	حمام
Maid Bedroom	7sq.m	7 متر مربع	غرفة نوم العاملة المنزلية
Maid Bathroom	3sq.m	3 متر مربع	حمام العاملة المنزلية
Laundry Room	1sq.m	1 متر مربع	غرفة الغسيل

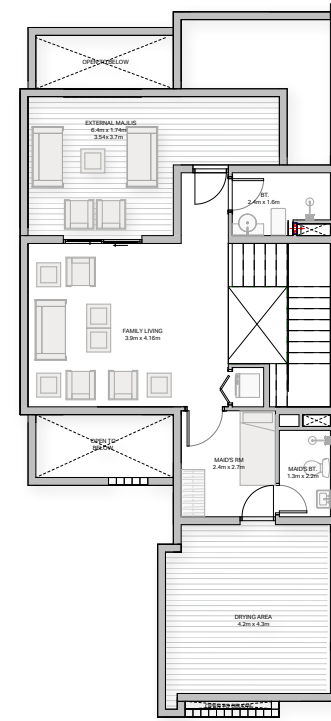
Ground Floor



First Floor



Second Floor



Key Plan المخطط الرئيسي





الواجهة الامامية - نموذج ج توين  
Front Elevation - Type C Standalone (Twin)



منظور للواجهة الامامية - نموذج ج توين  
Front Elevation Close-up - Type C Standalone (Twin)



الواجهة الخلفية - نموذج ج توين  
Back Elevation - Type C Standalone (Twin)





منظور للواجهة الخلفية - نموذج ج توين  
Back Elevation Close-up - Type C Standalone (Twin)



منظور من الشارع على الواجهات الأمامية لنموذج أ و ب

Street view - Type A Standalone (Attached) & Type B Townhouse Elevations



منظور من الشارع على الواجهات الأمامية لنموذج أ و ب

Alternative Street View - Type A Standalone (Attached) & Type B Townhouse Elevations



منظور من الشوارع على الواجهات الأمامية لنموذج ج منفصل  
Street View - Type C Standalone



منظور من الشارع على الواجهات الأمامية لنموذج ج منفصل  
Alternative Street View - Type C Standalone

# تعرف على المطور

"لا يمكن إنجاز الهندسة المعمارية الناجحة  
بجهود فردية، بل إن الأمر يتطلب تضافر الخبرات  
والارتقاء بالمعايير والتنفيذ المبدع لكل ما  
يتعلق بتصميم المشروع"

دكتور شمس الدين نجا،  
المؤسس ورئيس مجموعة شركات ذهب و نجا للاستشارات  
المعمارية و الهندسية

## MEET THE DEVELOPER

"Successful architecture  
cannot be achieved by any singular  
idea – it requires a harmonious  
interweaving of the metrics  
surrounding a design project."

Dr Shams Naga,  
Chairman of DHB real estate development and  
Naga Architect



شركة ذهب للتطوير العقاري  
Dahab Real Estate Development

شركة تطوير عقاري رائدة ومتخصصة في مشاريع الوحدات السكنية الفاخرة ورفيعة المستوى في المملكة العربية السعودية، وكذلك أرقى العقارات السكنية في الإمارات العربية المتحدة، إضافة إلى عمل الشركة كمستشار إداري واستثماري بخبرات عريقة في مجال الخدمات الاستشارية العقارية لعملائها. ومع التزام الشركة العميق بالارتقاء بمستوى الجودة لمصاف المعايير العالمية الرفيعة، والاهتمام البالغ بالابتكار بما يرضي العملاء فإن الشركة لا تتوقف عن التطور المستمر لأفكارها وابتكاراتها لتقدم كل ما هو استثنائي لكي يعود بالرضا والمنفعة والفائدة على العملاء. وتسعى الشركة لإرساء منظومة معيارية جديدة في مجال التطوير العقاري بحيث تكون ذات فائدة مشتركة لكل من العملاء والمجتمع بشكل عام.

A leading real estate developer specialising in large-scale housing projects in KSA, luxury residences in the UAE and comprehensive advisory and development management services for clients.

With a commitment to quality, innovation and customer satisfaction, we strive to create exceptional living spaces and provide unparalleled services that create value for our clients. We seek to set new standards for real estate development that will benefit both our clients and the wider community.









الفرسان



ميار  
MAYAR

mayarvillas.com

+966 920013696

sales@dhbholding.com

info@dhbholding.com

Al Urubah Road 3193, Al Olaya District, PO Box 84200,  
Riyadh 12333-8335, KSA

شركة ذهب للتطوير العقاري  
Dahab Real Estate Development



سكني | وانفياي